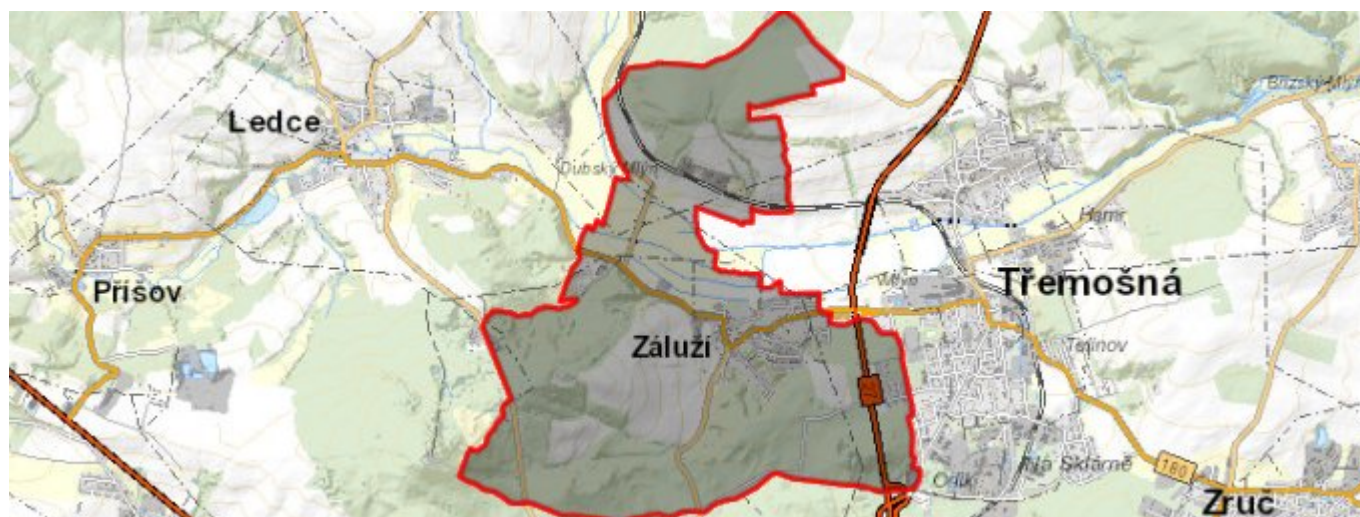


# Záluží - CZ032.3407.3208.0271.02 - stav 18. 12. 2023

## ODSTAVEC A - ČÁST OBCE

	Název	Kód	Kód PRVK	IČOB (ÚIR)
<b>Kraj</b>	Plzeňský kraj	CZ032		
<b>ORP</b>	Nýřany	3208		
<b>Obec</b>	Třemošná			559521
<b>Místní část</b>	Záluží	170704	CZ032.3407.3208.0271.02	
<b>Katastrální území</b>	Záluží u Třemošné	770701		



## ODSTAVEC B - CHARAKTERISTIKA ČÁSTI OBCE

### B.1 - Základní informace o části obce

Záluží se nachází 1 km západně od Třemošné, jejíž je administrativní částí.

<b>Nadmořská výška</b>	342 - 374 m n. m.
<b>Chráněná území</b>	-
<b>Vodní tok</b>	Bělá, Třemošná

### B.2 - Demografický vývoj

Název části obce	Obyvatelé	Počet obyvatel						
		2002	2005	2010	2015	2020	2025	2030

<b>Záluží</b>	Trvale bydlící	-	455	715	730	830	-	-
	Přechodně bydlící	-	50	50	50	50	-	-
	Celkem	-	505	765	780	880	-	-

Demografický vývoj obyvatel v obci (všechny místní části)

<b>Obec</b>
Třemošná

## ODSTAVEC C - VODOVODY

### C.1 - Počet obyvatel připojených na vodovod

<b>Název části obce</b>	<b>Obyvatelé</b>	<b>2002</b>	<b>2005</b>	<b>2010</b>	<b>2015</b>	<b>2020</b>	<b>2025</b>	<b>2030</b>
<b>Záluží</b>	Trvale bydlící	-	431	600	710	710	-	-
	Přechodně bydlící	-	20	20	20	20	-	-
	Celkem	-	451	620	730	730	-	-

### C.2 - Vodovody - popis stávajícího stavu

<b>Vodovod</b>	ano		
<b>Typ</b>	Samostatný	Místní	Skupinový
	ne	ne	ano

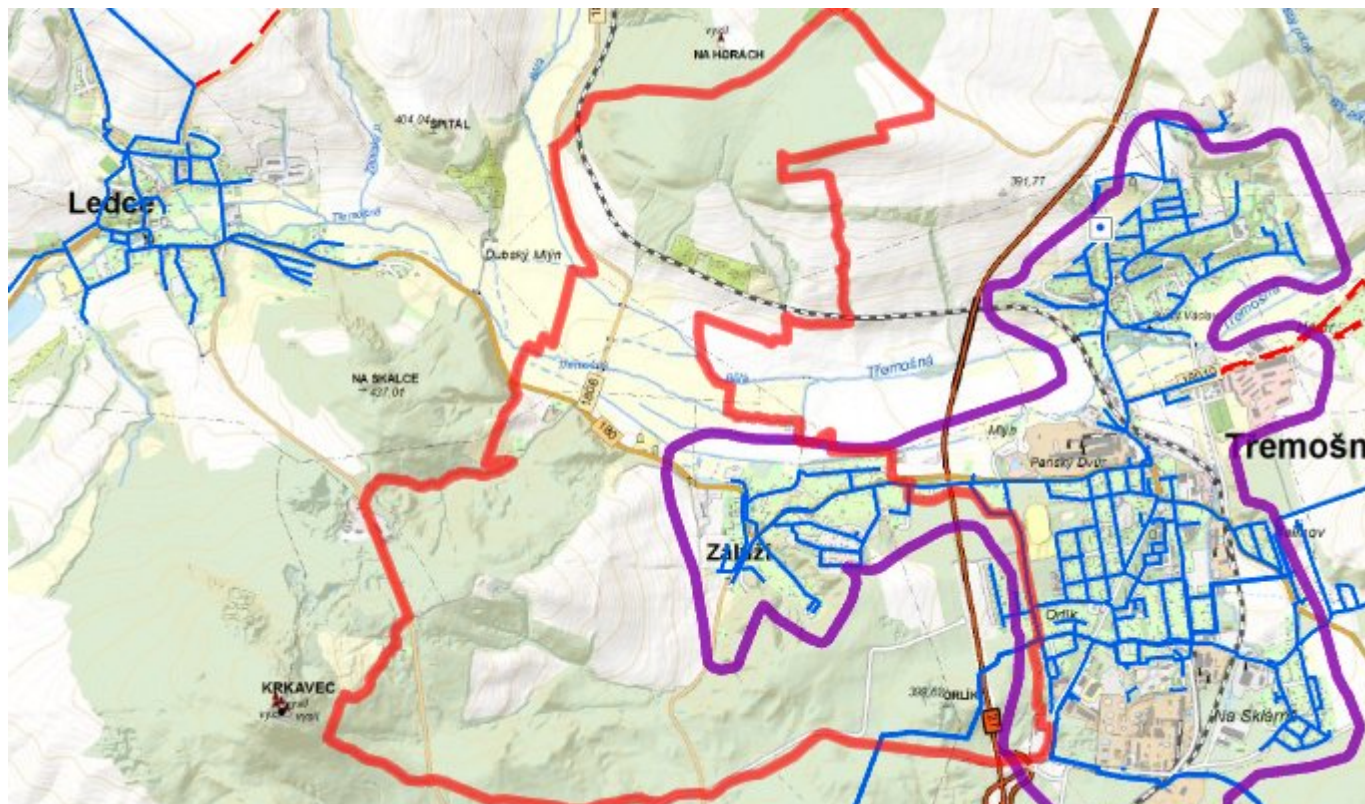
#### Popis stávajícího stavu

V místní části Záluží je vybudována vodovodní síť pro veřejnou potřebu. Vodovod je součástí skupinového vodovodu Plzeň - Třemošná - Česká Bříza, který je zásobován z úpravny vody Plzeň-Homolka. Vodovod je do místní části napojen přívodním řadem od Třemošné.

### C.4 - Popis návrhového stavu

V plánu je postupná obnova celého systému a zokruhování sítí.

### C.6 - Mapa



## ODSTAVEC D - KANALIZACE A ČOV

### D.1 - Počet připojených na centrální ČOV a kanalizaci

Počet připojených na centrální ČOV

Název části obce	Obyvatelé	2002	2005	2010	2015	2020	2025	2030
Záluží	Trvale bydlící	-	232	600	705	705	-	-
	Přechodně bydlící	-	20	20	20	20	-	-
	Celkem	-	252	620	725	725	-	-

Počet připojených na kanalizaci bez centrální ČOV

Název části obce	Obyvatelé	2002	2005	2010	2015	2020	2025	2030
Záluží	Trvale bydlící	-	-	-	-	-	-	-
	Přechodně bydlící	-	-	-	-	-	-	-
	Celkem	-	-	-	-	-	-	-

### D.2 - Kanalizace - popis stávajícího stavu

**Kanalizace** ano

Typ	Místní	Samostatný	Skupinový
	ne	ano	ne

#### Popis stávajícího stavu

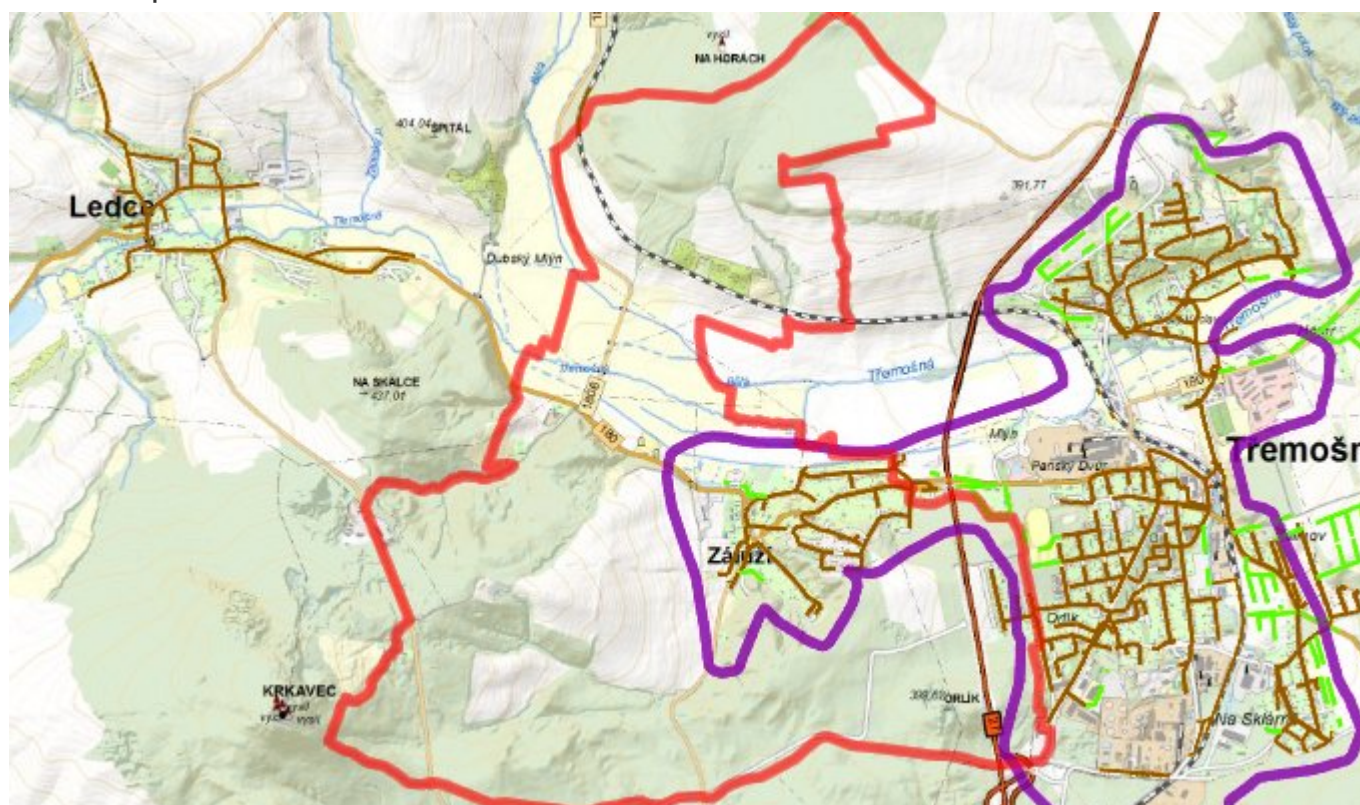
V místní části Záluží je vybudována jednotná převážně gravitační kanalizační síť svedená na centrální mechanicko-biologickou ČOV.

	Předané OV	Název ČOV
<b>Skupinová kanalizace</b>	ne	

#### D.4 - Popis návrhového stavu

V plánu je postupná rekonstrukce sítí zaměřená na oddělení srážkových vod.

#### D.5 - Mapa



### ODSTAVEC E - EKONOMICKÁ ČÁST

#### E.1 - Předpokládané investiční náklady v letech 2015–2030 [tis. Kč]

Název části obce	Typ investice		
	Vodovody	Kanalizace	Celkem
<b>Záluží</b>	5 500,0	17 250,0	22 750,0
<b>Obec Třemošná celkem</b>	<b>5 500,0</b>	<b>17 250,0</b>	<b>22 750,0</b>

## E.2 - Investiční náklady v letech 2001-2014 [tis. Kč]

Název části obce	Typ investice		
	Vodovody	Kanalizace	Celkem
Záluží	-	-	-
Obec Třemošná celkem	-	-	-

## E.3 - Mapa

