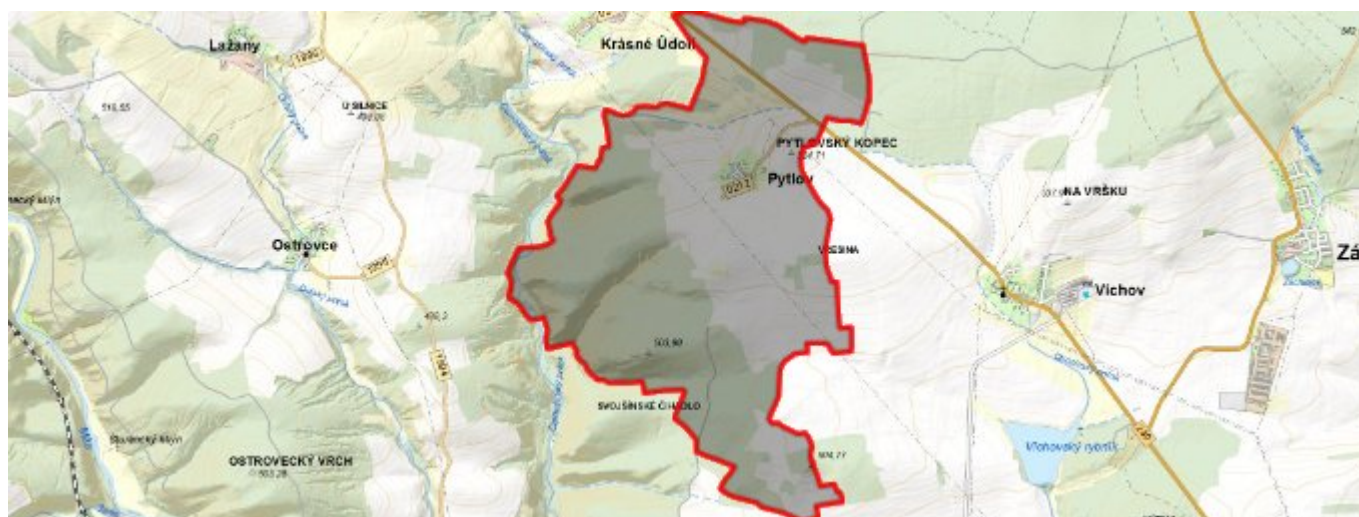


# Pytlov - CZ032.3410.3213.0426.06 - stav 18. 12. 2023

## ODSTAVEC A - ČÁST OBCE

	Název	Kód	Kód PRVK	IČOB (ÚIR)
<b>Kraj</b>	Plzeňský kraj	CZ032		
<b>ORP</b>	Stříbro	3213		
<b>Obec</b>	Černošín			560812
<b>Místní část</b>	Pytlov	20451	CZ032.3410.3213.0426.06	
<b>Katastrální území</b>	Pytlov	620459		



## ODSTAVEC B - CHARAKTERISTIKA ČÁSTI OBCE

### B.1 - Základní informace o části obce

Část obce Černošín - Pytlov je malá vesnička nad údolím Černošínského potoka, nachází se 8 km (severozápadně) od města Stříbra.

<b>Nadmořská výška</b>	500 m n. m.
<b>Chráněná území</b>	-
<b>Vodní tok</b>	-

### B.2 - Demografický vývoj

Název části obce	Obyvatelé	Počet obyvatel						
		2002	2005	2010	2015	2020	2025	2030

<b>Pytlov</b>	Trvale bydlící	-	12	23	19	23	-	-
	Přechodně bydlící	-	25	25	25	25	-	-
	Celkem	-	37	48	44	48	-	-

### Demografický vývoj obyvatel v obci (všechny místní části)

Obec	2005	2006	2007	2008	2009	2010	2011	2012	2013	2014	2015	2016	2017	2018	2019	2020	2021	2022	2023	2024	2025	2026
Černošín	1058	-	-	-	-	1212	1184	1171	1159	1159	1158	1160	1154	1161	1150	1169	1187	1133	1207	-	-	-

## ODSTAVEC C - VODOVODY

### C.1 - Počet obyvatel připojených na vodovod

Název části obce	Obyvatelé	2002	2005	2010	2015	2020	2025	2030
<b>Pytlov</b>	Trvale bydlící	-	-	-	-	-	-	-
	Přechodně bydlící	-	-	-	-	-	-	-
	Celkem	-	-	-	-	-	-	-

### C.2 - Vodovody - popis stávajícího stavu

<b>Vodovod</b>	ne		
<b>Typ</b>	Samostatný	Místní	Skupinový
	ne	ne	ne

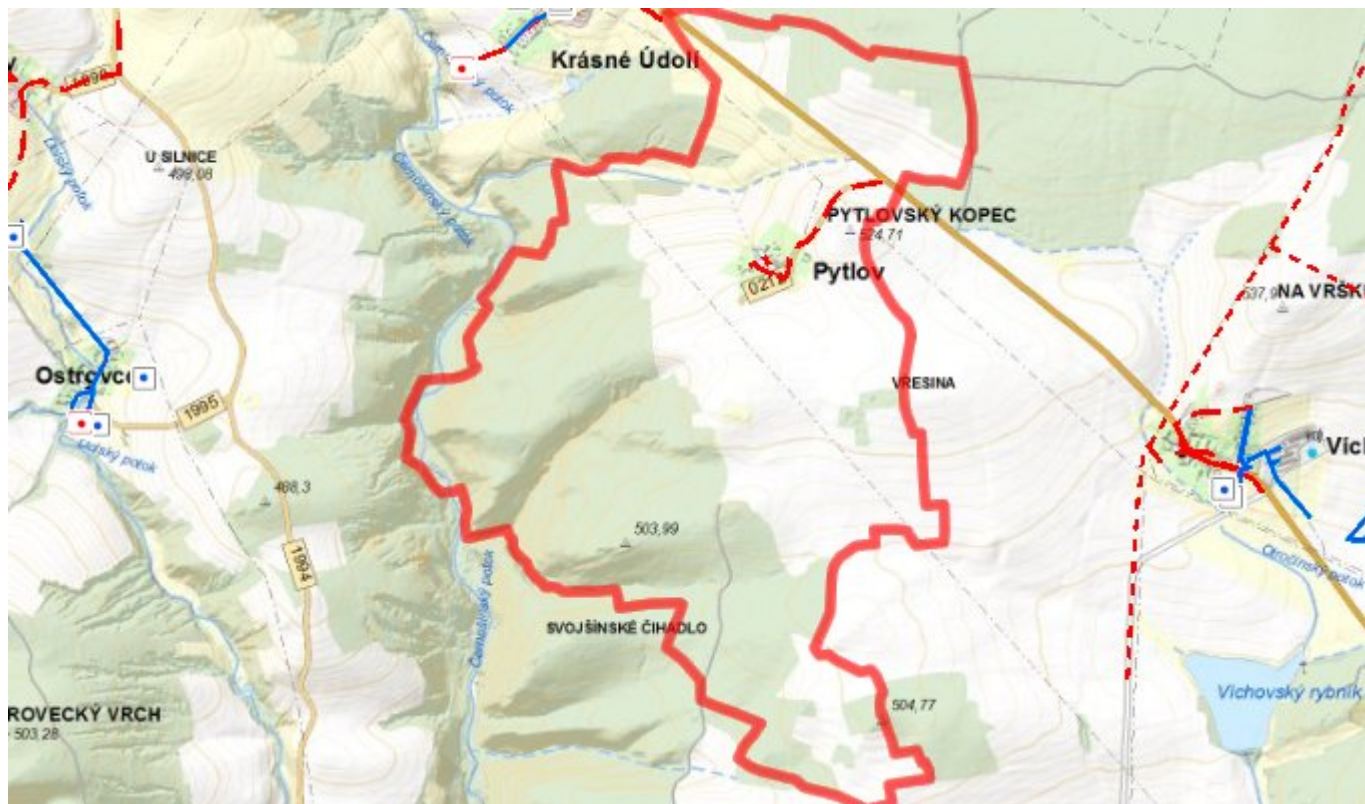
#### Popis stávajícího stavu

Pytlov nemá vodovod pro veřejnou potřebu, obyvatelé jsou zásobeni vodou z domovních studní.

### C.4 - Popis návrhového stavu

Systém individuálního zásobování pitnou vodou se nebude měnit.

### C.6 - Mapa



## ODSTAVEC D - KANALIZACE A ČOV

### D.1 - Počet připojených na centrální ČOV a kanalizaci

Počet připojených na centrální ČOV

Název části obce	Obyvatelé	2002	2005	2010	2015	2020	2025	2030
Pytlou	Trvale bydlící	-	-	-	-	-	-	-
	Přechodně bydlící	-	-	-	-	-	-	-
	Celkem	-	-	-	-	-	-	-

Počet připojených na kanalizaci bez centrální ČOV

Název části obce	Obyvatelé	2002	2005	2010	2015	2020	2025	2030
Pytlou	Trvale bydlící	-	-	-	-	-	-	-
	Přechodně bydlící	-	-	-	-	-	-	-
	Celkem	-	-	-	-	-	-	-

### D.2 - Kanalizace - popis stávajícího stavu

**Kanalizace** ne

Typ	Místní	Samostatný	Skupinový
	ne	ne	ne

### Popis stávajícího stavu

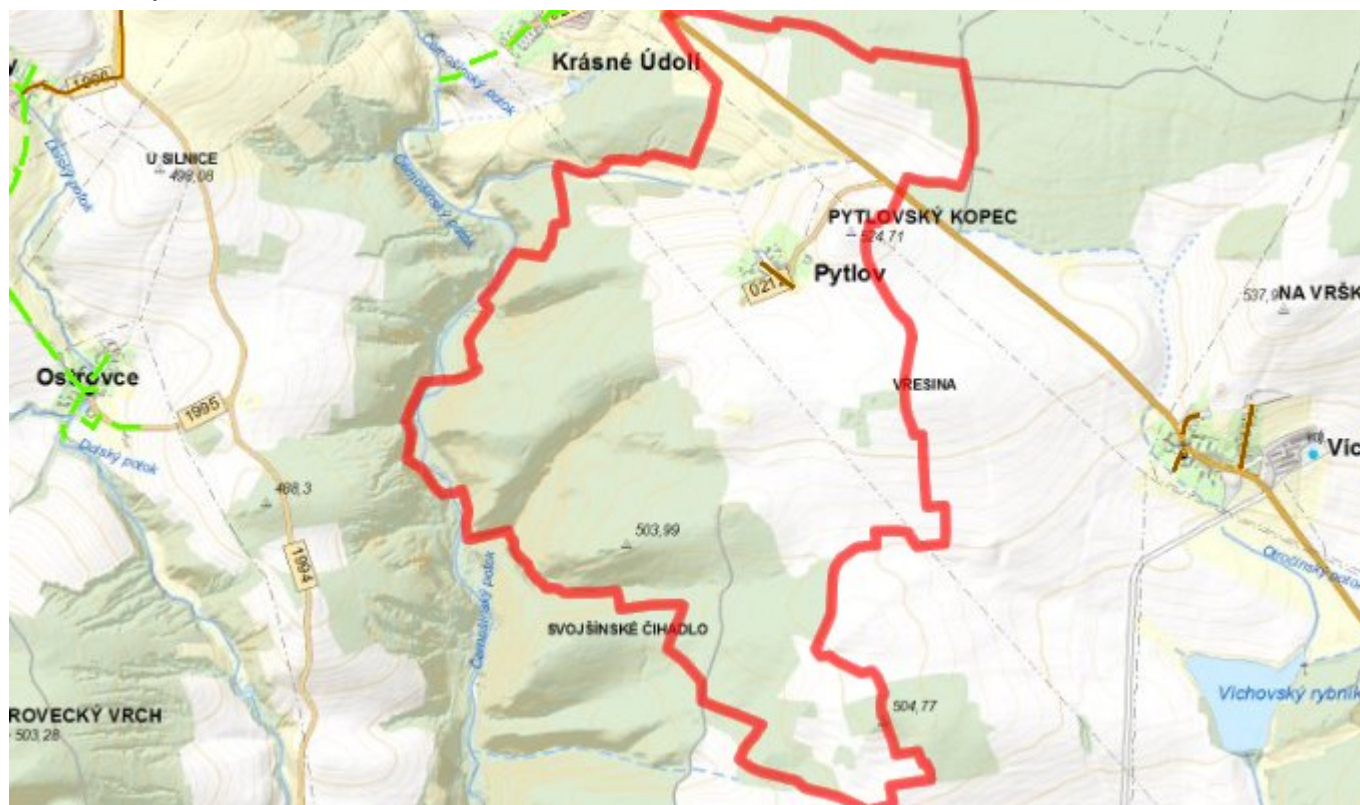
Pytlov nemá kanalizaci. Dešťová voda se odvádí systémem příkopy, strouhami a propustky do místního rybníka, dále přepadem který vyúsťuje do bezejmenného potoka, který je přítokem Černošínského potoka. Odpadní vody jsou akumulovány v odpadních jímkách, které jsou zčásti svázeny na ČOV Černošín. Město přispívá na výstavbu DČOV.

	Předané OV	Název ČOV
Skupinová kanalizace	ne	

### D.4 - Popis návrhového stavu

Systém decentralizovaného čištění odpadních vod se nebude měnit.

### D.5 - Mapa



## ODSTAVEC E - EKONOMICKÁ ČÁST

### E.1 - Předpokládané investiční náklady v letech 2015–2030 [tis. Kč]

Název části obce	Typ investice		
	Vodovody	Kanalizace	Celkem
Pytlov	-	-	-

<b>Obec Černošín celkem</b>	-	-	-
-----------------------------	---	---	---

## E.2 - Investiční náklady v letech 2001-2014 [tis. Kč]

Název části obce	Typ investice		
	Vodovody	Kanalizace	Celkem
<b>Pytlov</b>	-	-	-
<b>Obec Černošín celkem</b>	-	-	-

## E.3 - Mapa

