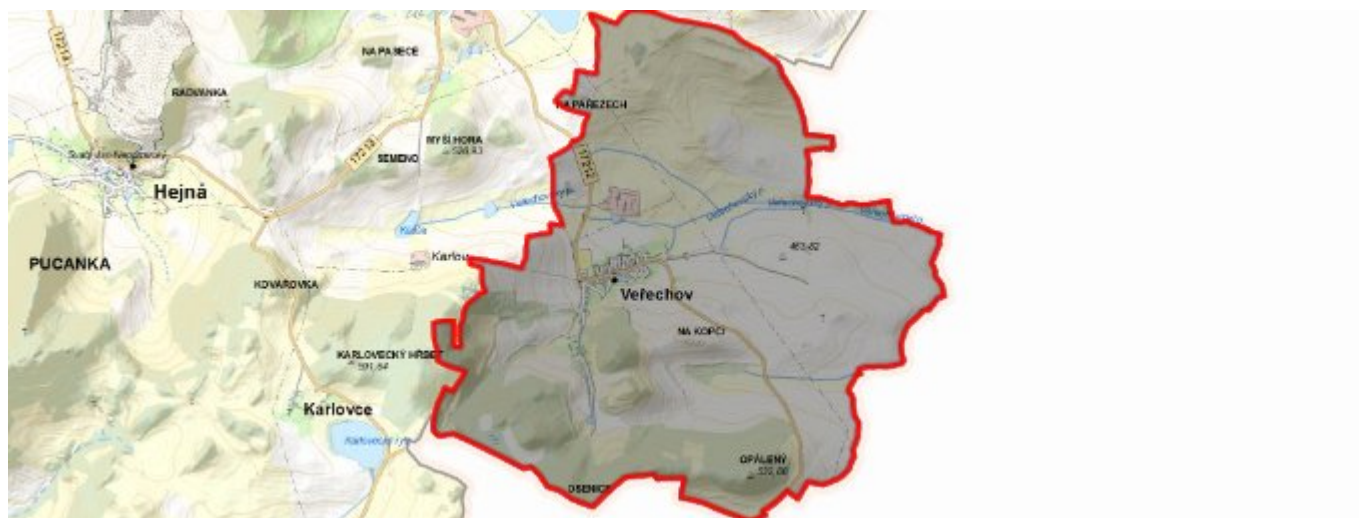


Veřechov - CZ032.3404.3203.0080.08 - stav 18. 12. 2023

ODSTAVEC A - ČÁST OBCE

	Název	Kód	Kód PRVK	IČOB (ÚIR)
Kraj	Plzeňský kraj	CZ032		
ORP	Horažďovice	3203		
Obec	Horažďovice			556254
Místní část	Veřechov	180343	CZ032.3404.3203.0080.08	
Katastrální území	Veřechov	780341		



ODSTAVEC B - CHARAKTERISTIKA ČÁSTI OBCE

B.1 - Základní informace o části obce

Místní část Veřechov je administrativní částí města Horažďovice, od kterých se nachází asi 3 km jižně.

Nadmořská výška	61 - 494 m n. m.
Chráněná území	-
Vodní tok	-

B.2 - Demografický vývoj

Název části obce	Obyvatelé	Počet obyvatel						
		2002	2005	2010	2015	2020	2025	2030

Veřechov	Trvale bydlící	-	128	110	105	101	-	-
	Přechodně bydlící	-	6	6	6	6	-	-
	Celkem	-	134	116	111	107	-	-

Demografický vývoj obyvatel v obci (všechny místní části)

Obec
Horažďovice

ODSTAVEC C - VODOVODY

C.1 - Počet obyvatel připojených na vodovod

Název části obce	Obyvatelé	2002	2005	2010	2015	2020	2025	2030
Veřechov	Trvale bydlící	-	100	100	101	101	-	-
	Přechodně bydlící	-	0	0	0	0	-	-
	Celkem	-	100	100	101	101	-	-

C.2 - Vodovody - popis stávajícího stavu

Vodovod	ano		
Typ	Samostatný	Místní	Skupinový
	ano	ne	ne

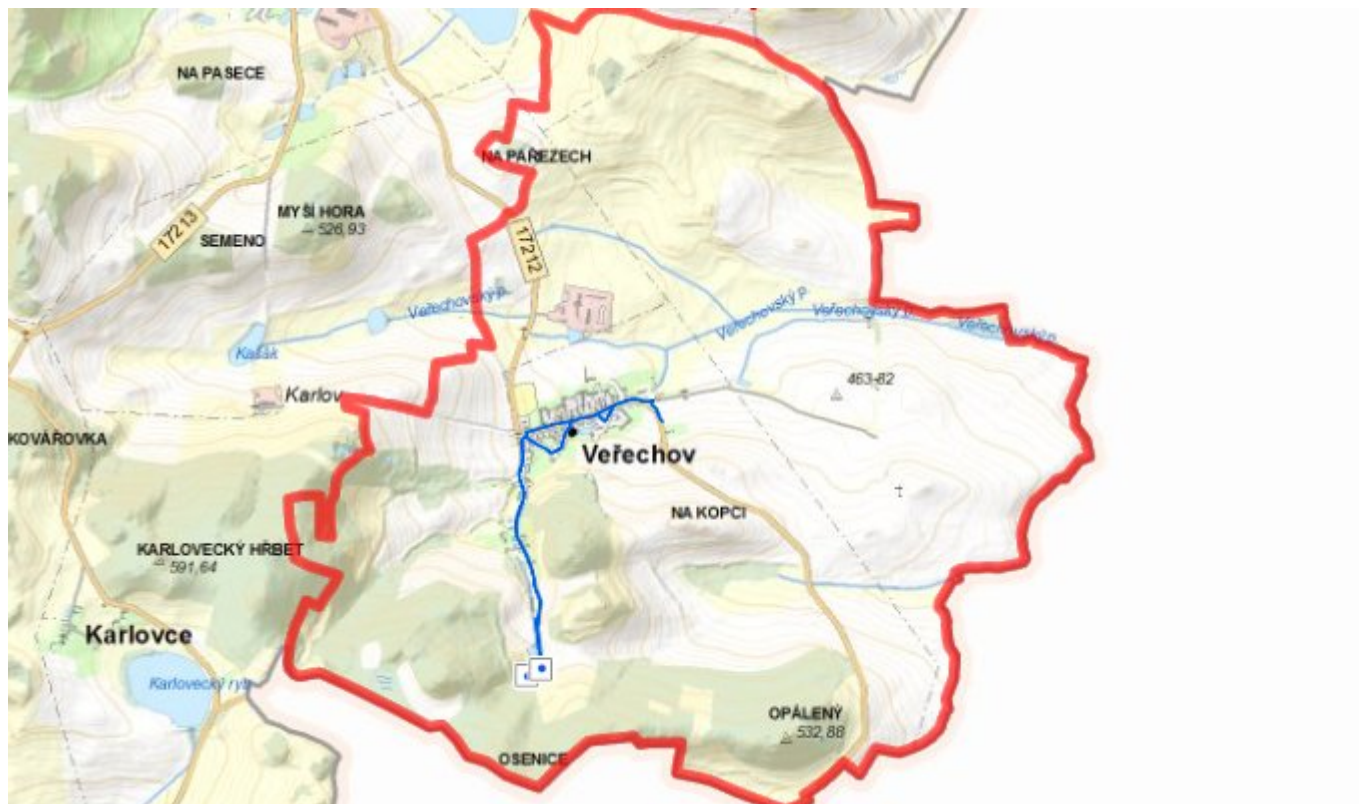
Popis stávajícího stavu

Místní část Veřechov je zásobena vodovodem pro veřejnou potřebu, jehož zdrojem je studna. Ze studny je voda čerpána výtlačným řadem do úpravny vody, která je součástí VDJ Veřechov, z něj je voda dopravována do místní části gravitačně.

C.4 - Popis návrhového stavu

System zásobování pitnou vodou se nebude měnit.

C.6 - Mapa



ODSTAVEC D - KANALIZACE A ČOV

D.1 - Počet připojených na centrální ČOV a kanalizaci

Počet připojených na centrální ČOV

Název části obce	Obyvatelé	2002	2005	2010	2015	2020	2025	2030
Veřechov	Trvale bydlící	-	-	-	-	-	-	-
	Přechodně bydlící	-	-	-	-	-	-	-
	Celkem	-	-	-	-	-	-	-

Počet připojených na kanalizaci bez centrální ČOV

Název části obce	Obyvatelé	2002	2005	2010	2015	2020	2025	2030
Veřechov	Trvale bydlící	-	80	80	80	80	-	-
	Přechodně bydlící	-	0	0	0	0	-	-
	Celkem	-	80	80	80	80	-	-

D.2 - Kanalizace - popis stávajícího stavu

Kanalizace ano

Typ	Místní	Samostatný	Skupinový
	ne	ano	ne

Popis stávajícího stavu

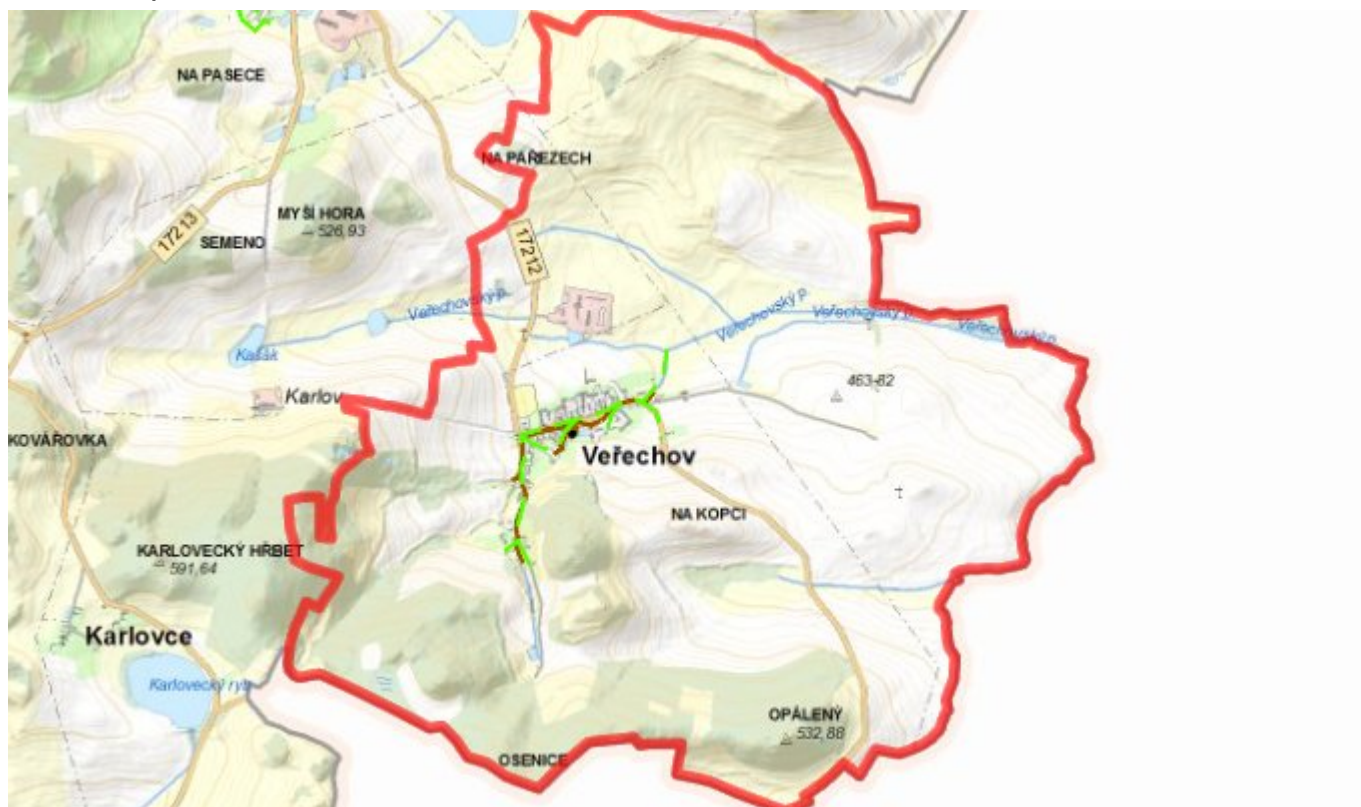
Místní část Veřechov má vybudovanou jednotnou kanalizační síť pro veřejnou potřebu.

	Předané OV	Název ČOV
Skupinová kanalizace	ne	

D.4 - Popis návrhového stavu

V části Veřechov je navrženo vybudování oddělné kanalizace a likvidace odpadních vod na akivační ČOV (kapacita 150 EO).

D.5 - Mapa



ODSTAVEC E - EKONOMICKÁ ČÁST

E.1 - Předpokládané investiční náklady v letech 2015–2030 [tis. Kč]

Název části obce	Typ investice		
	Vodovody	Kanalizace	Celkem
Veřechov	-	10 400,0	10 400,0
Obec Horažďovice celkem	-	10 400,0	10 400,0

E.2 - Investiční náklady v letech 2001-2014 [tis. Kč]

Název části obce	Typ investice		
	Vodovody	Kanalizace	Celkem
Veřejchov	-	-	-
Obec Horažďovice celkem	-	-	-

E.3 - Mapa

