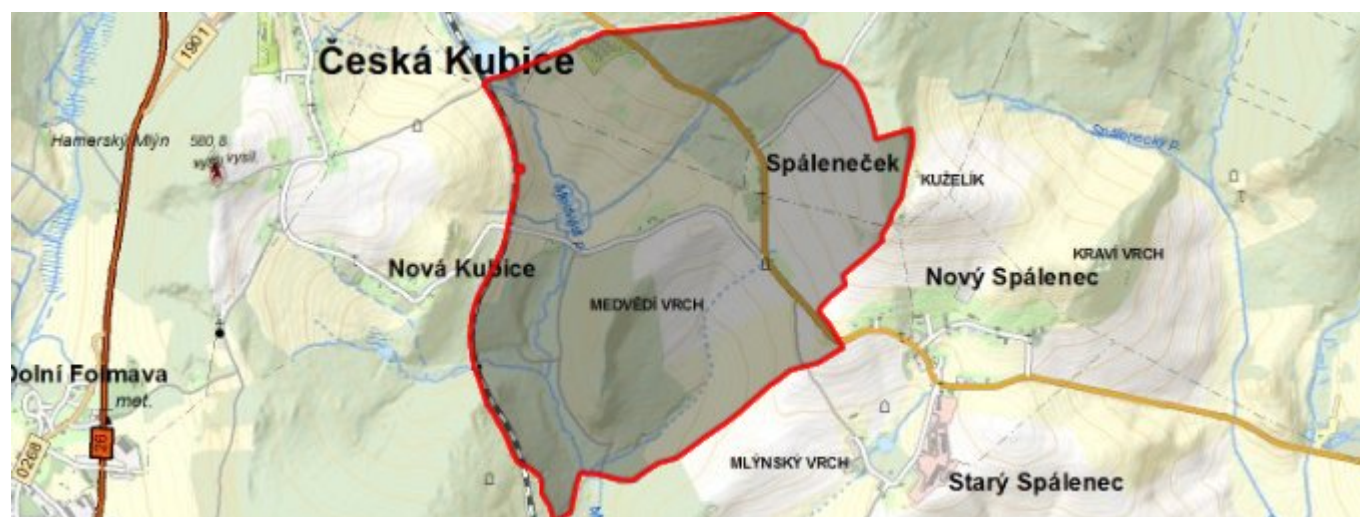


Spáleneček - CZ032.3401.3202.0023.06 - stav 18. 12. 2023

ODSTAVEC A - ČÁST OBCE

	Název	Kód	Kód PRVK	IČOB (ÚIR)
Kraj	Plzeňský kraj	CZ032		
ORP	Domažlice	3202		
Obec	Česká Kubice			553549
Místní část	Spáleneček	152731	CZ032.3401.3202.0023.06	
Katastrální území	Nový Spálenec	752720		
	Starý Spálenec	752746		



ODSTAVEC B - CHARAKTERISTIKA ČÁSTI OBCE

B.1 - Základní informace o části obce

Místní část Spáleneček je administrativní částí obce Česká Kubice. Nachází se 1 km jihovýchodně od České Kubice a 10 jižně od Domažlic.

Nadmořská výška	506 - 538 m n. m.
Chráněná území	Přírodní park Český les - Domažlice
Vodní tok	Medvědí potok

B.2 - Demografický vývoj

Název části obce	Obyvatelé	Počet obyvatel						
		2002	2005	2010	2015	2020	2025	2030

Spáleneček	Trvale bydlící	-	29	27	37	41	-	-
	Přechodně bydlící	-	30	30	30	30	-	-
	Celkem	-	59	57	67	71	-	-

Demografický vývoj obyvatel v obci (všechny místní části)

Obec
Česká Kubice

ODSTAVEC C - VODOVODY

C.1 - Počet obyvatel připojených na vodovod

Název části obce	Obyvatelé	2002	2005	2010	2015	2020	2025	2030
Spáleneček	Trvale bydlící	-	23	27	37	37	-	-
	Přechodně bydlící	-	0	0	0	0	-	-
	Celkem	-	23	27	37	37	-	-

C.2 - Vodovody - popis stávajícího stavu

Vodovod	ano
Typ	Samostatný Místní Skupinový
	ne ano ne

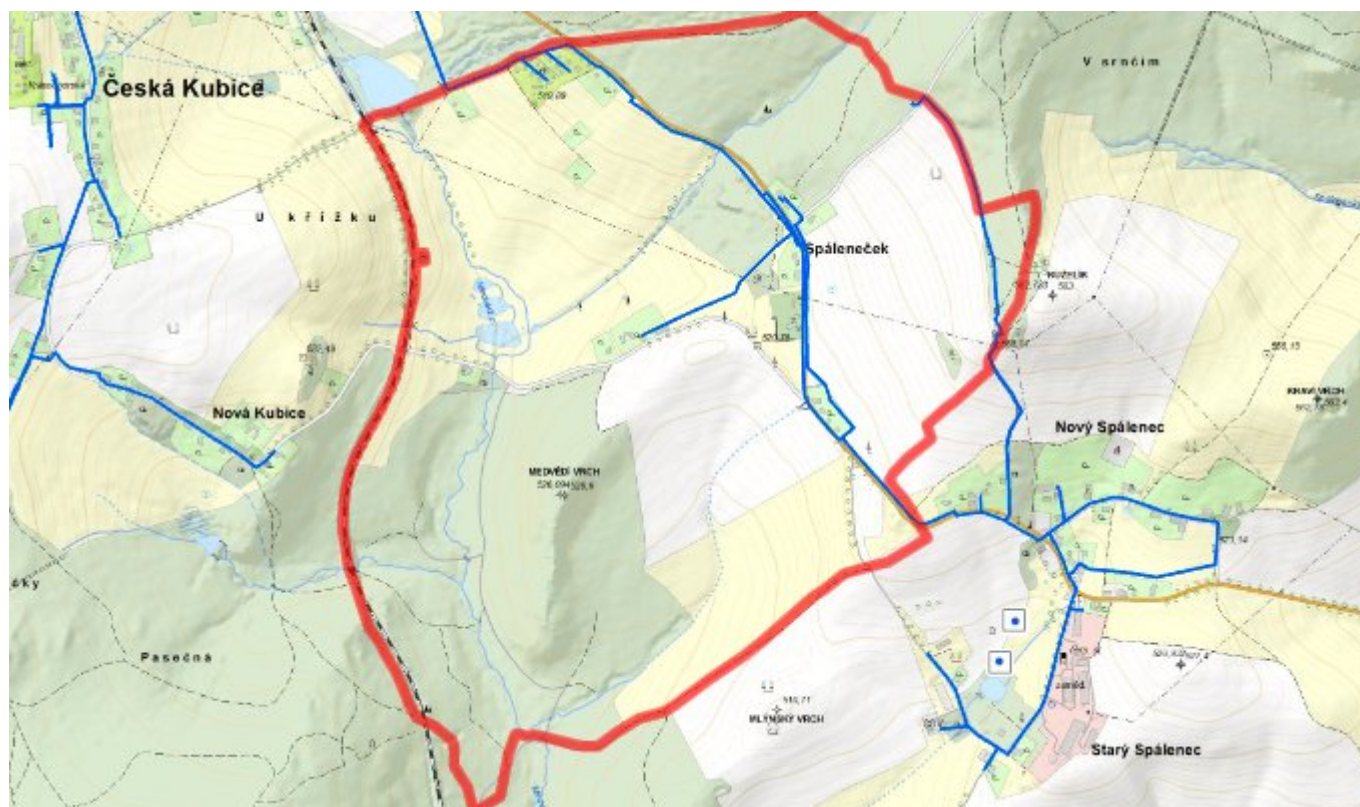
Popis stávajícího stavu

Místní část Spáleneček je zásobena pitnou vodou z vodovodu pro veřejnou potřebu. Obec Česká Kubice má propojenou vodovodní soustavu ve všech místních částech.

C.4 - Popis návrhového stavu

Systém zásobení místní části Spáleneček se nebude měnit.

C.6 - Mapa



ODSTAVEC D - KANALIZACE A ČOV

D.1 - Počet připojených na centrální ČOV a kanalizaci

Počet připojených na centrální ČOV

Název části obce	Obyvatelé	2002	2005	2010	2015	2020	2025	2030
Spáleněček	Trvale bydlící	-	-	-	-	-	-	-
	Přechodně bydlící	-	-	-	-	-	-	-
	Celkem	-	-	-	-	-	-	-

Počet připojených na kanalizaci bez centrální ČOV

Název části obce	Obyvatelé	2002	2005	2010	2015	2020	2025	2030
Spáleněček	Trvale bydlící	-	-	-	-	-	-	-
	Přechodně bydlící	-	-	-	-	-	-	-
	Celkem	-	-	-	-	-	-	-

D.2 - Kanalizace - popis stávajícího stavu

Kanalizace ne

Typ	Místní	Samostatný	Skupinový
	ne	ne	ne

Popis stávajícího stavu

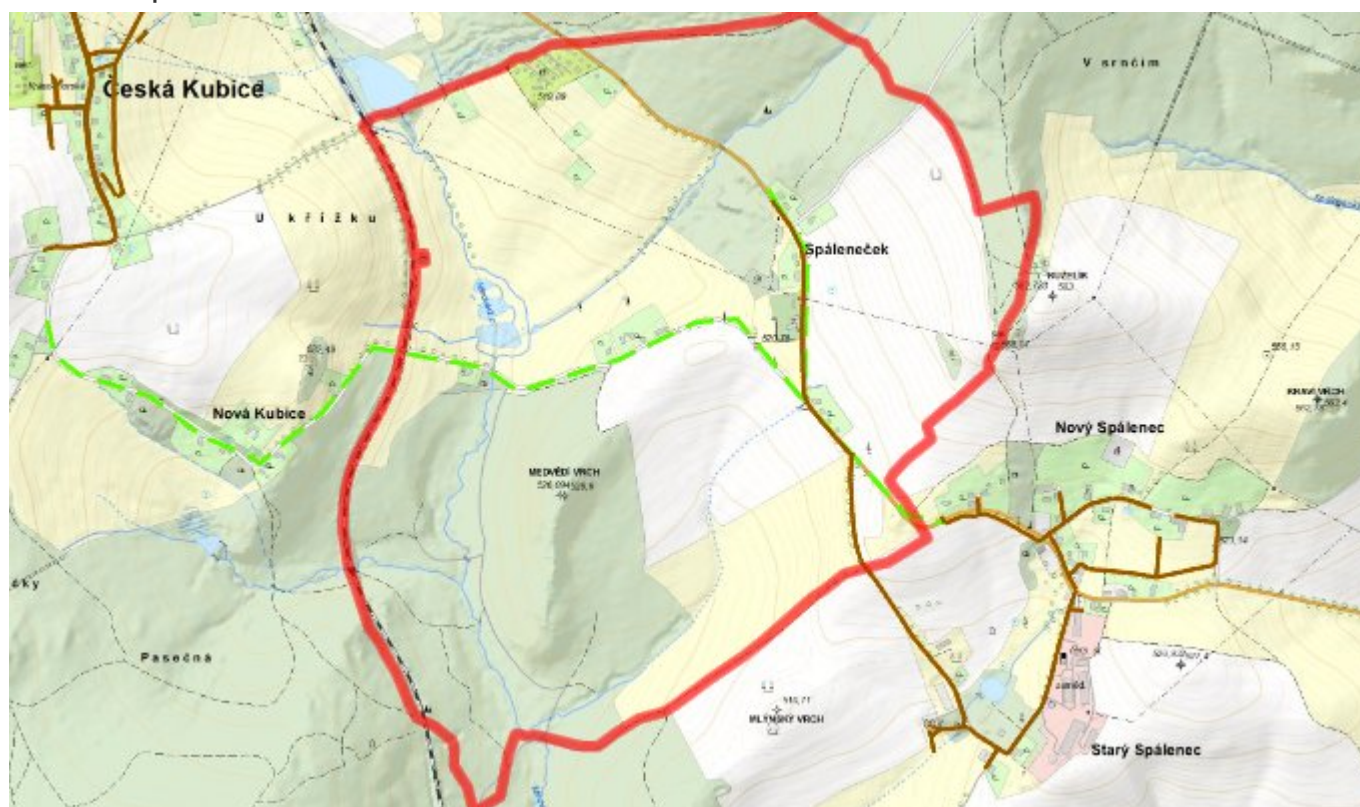
Místní část Spáleněček nemá vybudovaný systém kanalizace pro veřejnou potřebu. Odpadní vody jsou zachycovány v bezodtokých jímkách.

	Předané OV	Název ČOV
Skupinová kanalizace	ne	

D.4 - Popis návrhového stavu

Je v plánu vybudování nové oddílné kanalizace a připojení místní části Spáleněček na ČOV Starý Spálenec.

D.5 - Mapa



ODSTAVEC E - EKONOMICKÁ ČÁST

E.1 - Předpokládané investiční náklady v letech 2015–2030 [tis. Kč]

Název části obce	Typ investice		
	Vodovody	Kanalizace	Celkem
Spáleněček	-	7 141,0	7 141,0
Obec Česká Kubice celkem	-	7 141,0	7 141,0

E.2 - Investiční náklady v letech 2001-2014 [tis. Kč]

Název části obce	Typ investice		
	Vodovody	Kanalizace	Celkem
Spáleneček	-	-	-
Obec Česká Kubice celkem	-	-	-

E.3 - Mapa

