

Nové Mitrovice - CZ032.3406.3201.0011.01 - návrh

ODSTAVEC A - ČÁST OBCE

	Název	Kód	Kód PRVK	IČOB (ÚIR)
Kraj	Plzeňský kraj	CZ032		
ORP	Blovice	3201		
Obec	Nové Mitrovice			558176
Místní část	Nové Mitrovice	106551	CZ032.3406.3201.0011.01	
Katastrální území	Nové Mitrovice	706558		



ODSTAVEC B - CHARAKTERISTIKA ČÁSTI OBCE

B.1 - Základní informace o části obce

Obec Nové Mitrovice se nachází 10 km východně od města Blovice, v oblasti zemědělského a lesního průmyslu.

Nadmořská výška	562 m n. m.
Chráněná území	Přírodní park Brdy, CHKO Brdy
Vodní tok	-

B.2 - Demografický vývoj

Název části obce	Obyvatelé	Počet obyvatel						
		2002	2005	2010	2015	2020	2025	2030

Nové Mitrovice	Trvale bydlící	-	265	215	208	218	-	-
	Přechodně bydlící	-	200	200	200	-	-	-
	Celkem	-	465	415	408	638	-	-

Demografický vývoj obyvatel v obci (všechny místní části)

Obec	2005	2006	2007	2008	2009	2010	2011	2012	2013	2014	2015	2016	2017	2018	2019	2020	2021	2022	2023	2024	2025
Nové Mitrovice	336	-	-	-	-	315	316	320	321	323	311	311	319	325	333	341	345	337	344	-	-

ODSTAVEC C - VODOVODY

C.1 - Počet obyvatel připojených na vodovod

Název části obce	Obyvatelé	2002	2005	2010	2015	2020	2025	2030
Nové Mitrovice	Trvale bydlící	-	239	154	142	148	270	-
	Přechodně bydlící	-	50	50	50	50	-	-
	Celkem	-	289	204	192	198	270	-

C.2 - Vodovody - popis stávajícího stavu

Vodovod	ano		
Typ	Samostatný	Místní	Skupinový
	ne	ano	ne

Popis stávajícího stavu

Obec Nové Mitrovice je zásobena pitnou vodou z vodovodu pro veřejnou potřebu. Vodovod Nové Mitrovice je zásobován surovou podzemní vodou z vrtané studny HV 01 v k.ú. Chynín. Přefiltrovaná voda je vedena do odradonovací kolony a dále do vodojemu. Gravitační vodovodní síť v obci Nové Mitrovice je větvevná a zásobuje vodou obec Nové Mitrovice a místní část Mítov.

C.4 - Popis návrhového stavu

Obec uvažuje s obnovou stávajícího přivaděče vody do ÚV a s výstavbou vodovodu ve zbylé části obce. V plánu je připojení vrtu HV 04. Obec plánuje zkapacitnění vodojemu a doplnění technologie ÚV.

C.6 - Mapa



ODSTAVEC D - KANALIZACE A ČOV

D.1 - Počet připojených na centrální ČOV a kanalizaci

Počet připojených na centrální ČOV

Název části obce	Obyvatelé	2002	2005	2010	2015	2020	2025	2030
Nové Mitrovce	Trvale bydlící	-	-	-	-	-	-	-
	Přechodně bydlící	-	-	-	-	-	-	-
	Celkem	-	-	-	-	-	-	-

Počet připojených na kanalizaci bez centrální ČOV

Název části obce	Obyvatelé	2002	2005	2010	2015	2020	2025	2030
Nové Mitrovce	Trvale bydlící	-	-	-	-	-	-	-
	Přechodně bydlící	-	-	-	-	-	-	-
	Celkem	-	-	-	-	-	-	-

D.2 - Kanalizace - popis stávajícího stavu

Kanalizace ano

Typ	Místní	Samostatný	Skupinový
	ne	ano	ne

Popis stávajícího stavu

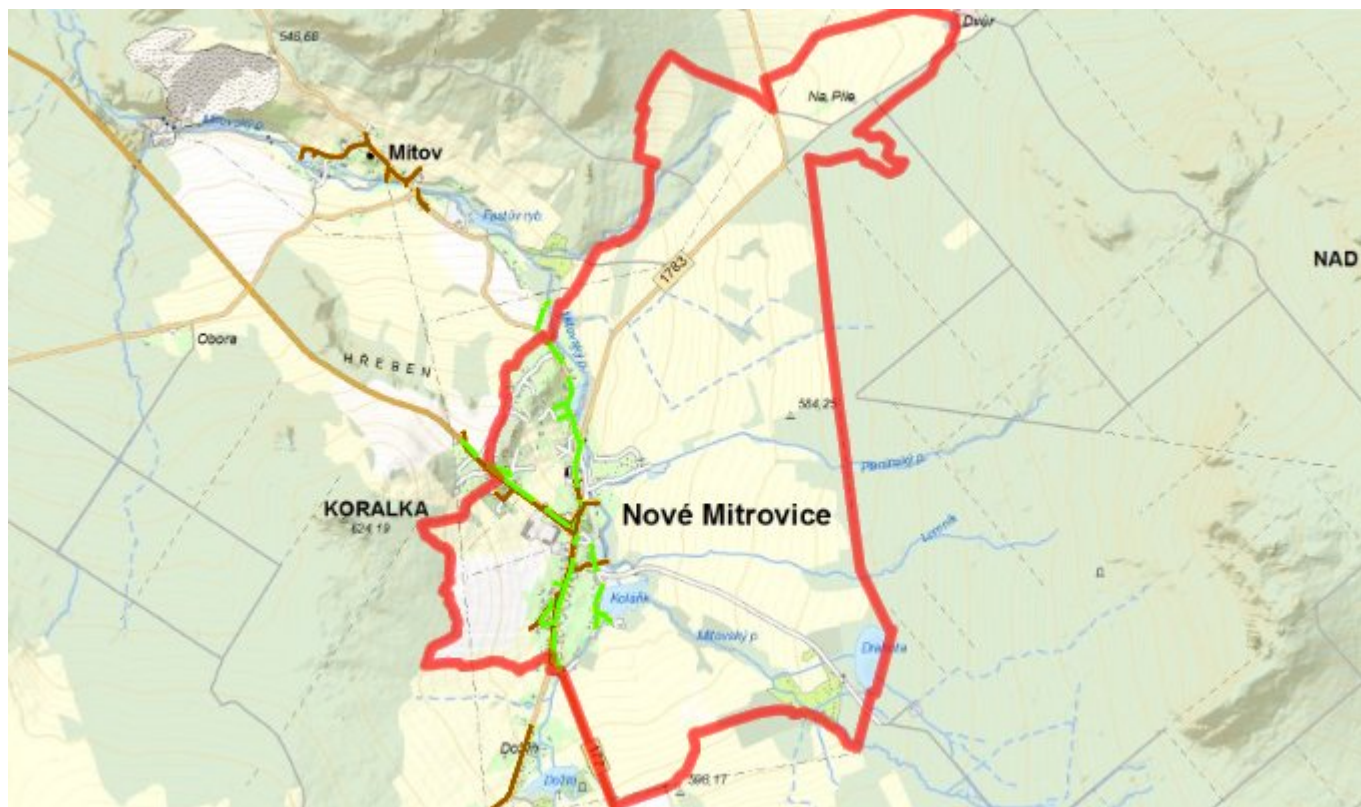
Obec Nové Mitrovice má vybudovanou pouze dešťovou kanalizaci. Obyvatelé řeší likvidaci odpadních vod individuálně.

	Předané OV	Název ČOV
Skupinová kanalizace	ne	

D.4 - Popis návrhového stavu

Obec uvažuje o rekonstrukci a dostavbě stávající kanalizace, která by byla využita jako jednotná pro možnost napojení nových DČOV.

D.5 - Mapa



ODSTAVEC E - EKONOMICKÁ ČÁST

E.1 - Předpokládané investiční náklady v letech 2015–2030 [tis. Kč]

Název části obce	Typ investice		
	Vodovody	Kanalizace	Celkem
Nové Mitrovice	7 700,0	5 750,0	13 450,0

Obec Nové Mitrovce celkem	7 700,0	5 750,0	13 450,0
----------------------------------	----------------	----------------	-----------------

E.2 - Investiční náklady v letech 2001-2014 [tis. Kč]

Název části obce	Typ investice		
	Vodovody	Kanalizace	Celkem
Nové Mitrovce	-	-	-
Obec Nové Mitrovce celkem	-	-	-

E.3 - Mapa

