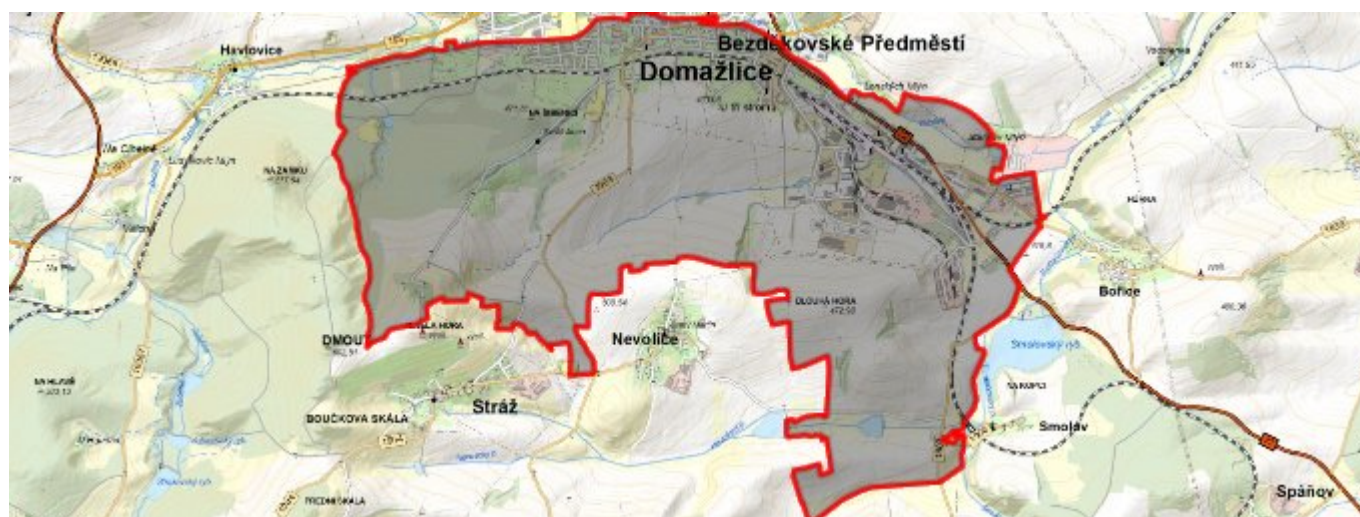


Bezděkovské Předměstí - CZ032.3401.3202.0025.01 - stav 18. 12. 2023

ODSTAVEC A - ČÁST OBCE

	Název	Kód	Kód PRVK	IČOB (ÚIR)
Kraj	Plzeňský kraj	CZ032		
ORP	Domažlice	3202		
Obec	Domažlice			553425
Místní část	Bezděkovské Předměstí	405345	CZ032.3401.3202.0025.01	
Katastrální území	Domažlice	630853		



ODSTAVEC B - CHARAKTERISTIKA ČÁSTI OBCE

B.1 - Základní informace o části obce

Město Domažlice se nachází 50 km jihozápadně od Plzně.

Nadmořská výška	416 - 460 m n. m.
Chráněná území	Přírodní park Zelenov
Vodní tok	Zubřina

B.2 - Demografický vývoj

Název části obce	Obyvatelé	Počet obyvatel						
		2002	2005	2010	2015	2020	2025	2030

Bezděkovské Předměstí	Trvale bydlící	-	2 331	2 334	2 400	2 233	-	-
	Přechodně bydlící	-	100	100	100	100	-	-
	Celkem	-	2 431	2 434	2 500	2 333	-	-

Demografický vývoj obyvatel v obci (všechny místní části)

Obec
Domažlice

ODSTAVEC C - VODOVODY

C.1 - Počet obyvatel připojených na vodovod

Název části obce	Obyvatelé	2002	2005	2010	2015	2020	2025	2030
Bezděkovské Předměstí	Trvale bydlící	-	2 331	2 334	2 400	2 400	-	-
	Přechodně bydlící	-	50	50	50	50	-	-
	Celkem	-	2 381	2 384	2 450	2 450	-	-

C.2 - Vodovody - popis stávajícího stavu

Vodovod	ano		
Typ	Samostatný	Místní	Skupinový
	ne	ne	ano

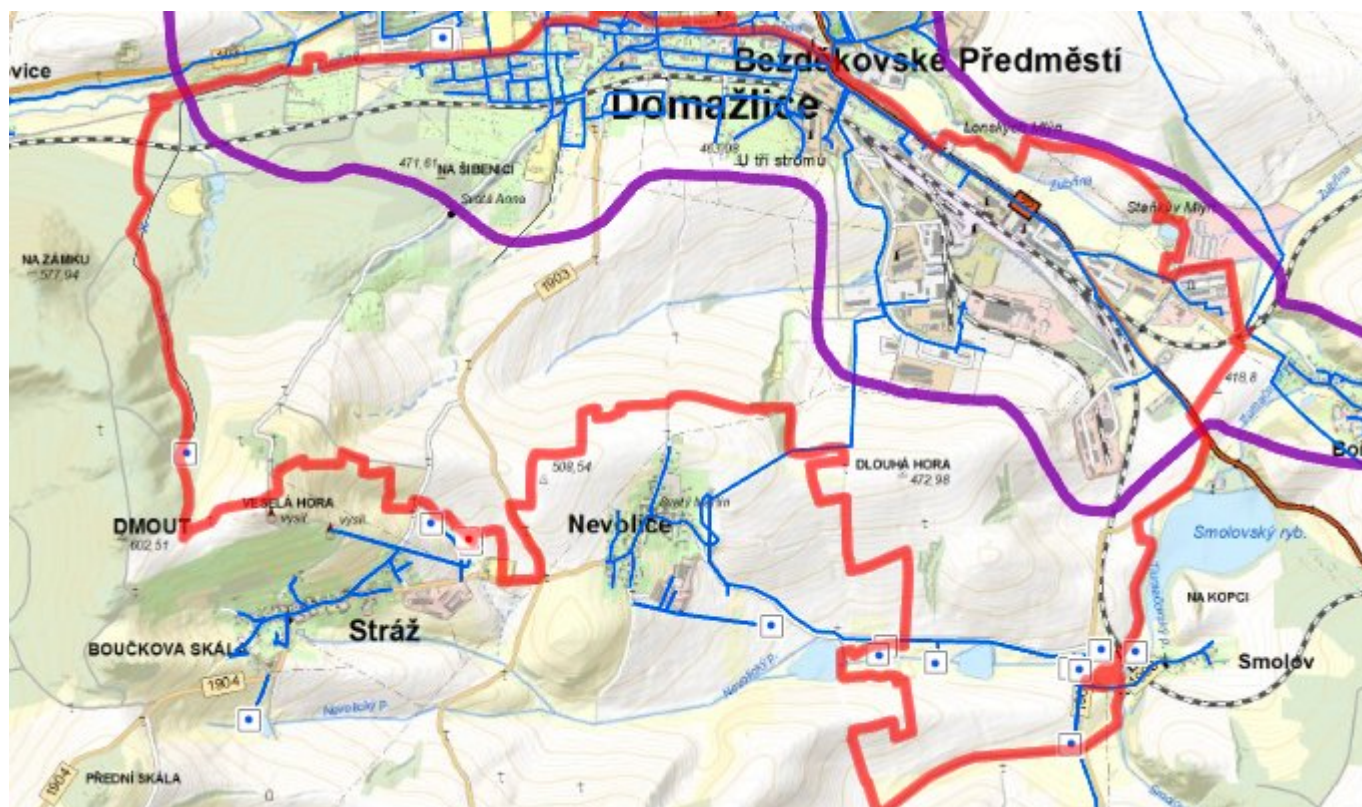
Popis stávajícího stavu

Město Domažlice je zásobeno pitnou vodou z vodovodu pro veřejnou potřebu. Město je rozděleno na dvě tlaková pásma: I.a tlakové pásmo je zásobeno z vodojemu Domažlice. Zdrojem je přivaděč Nýrsko-Domažlice-Holíšov. I.b tlakové pásmo je zásobeno z vodojemu Nevolice. Zdrojem je prameniště Smolov. Voda je z vrtů čerpána do akumulace vlastní čerpací stanice a dále do VDJ Nevolice. Z tohoto vodojemu se voda gravitačně přivádí do sítě tlakového pásma I.b Domažlic. II. tlakové pásmo je zásobeno z vodojemu Háje. Zdrojem je přivaděč Nýrsko-Domažlice-Holíšov.

C.4 - Popis návrhového stavu

V plánu je rekonstrukce vodovodní sítě. Na čerpací stanici Smolov se plánuje výstavba technologické linky na odstranění pesticidních látek Alachloru ESA a Acetochloru ESA z podzemní vody jímacího území Smolov.

C.6 - Mapa



ODSTAVEC D - KANALIZACE A ČOV

D.1 - Počet připojených na centrální ČOV a kanalizaci

Počet připojených na centrální ČOV

Název části obce	Obyvatelé	2002	2005	2010	2015	2020	2025	2030
Bezděkovské Předměstí	Trvale bydlící	-	2 331	2 334	2 400	2 400	-	-
	Přechodně bydlící	-	20	20	20	20	-	-
	Celkem	-	2 351	2 354	2 420	2 420	-	-

Počet připojených na kanalizaci bez centrální ČOV

Název části obce	Obyvatelé	2002	2005	2010	2015	2020	2025	2030
Bezděkovské Předměstí	Trvale bydlící	-	-	-	-	-	-	-
	Přechodně bydlící	-	-	-	-	-	-	-
	Celkem	-	-	-	-	-	-	-

D.2 - Kanalizace - popis stávajícího stavu

Kanalizace ano

Typ	Místní	Samostatný	Skupinový
	ne	ne	ano

Popis stávajícího stavu

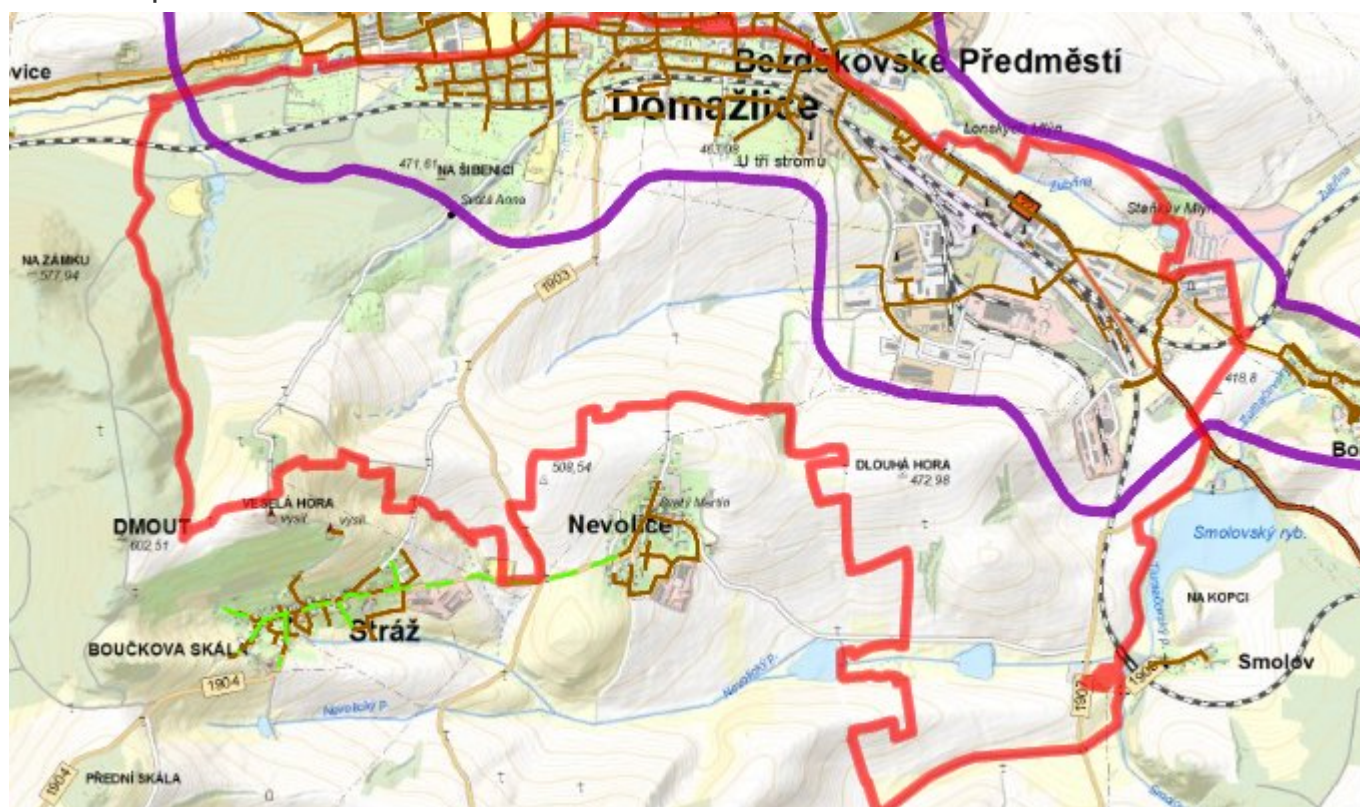
Ve městě Domažlice je vybudována jednotná a oddílná kanalizace pro veřejnou potřebu. Odpadní vody jsou odváděny kanalizační sítí na mechanicko-biologickou čistírnu odpadních vod.

	Předané OV	Název ČOV
Skupinová kanalizace	ne	

D.4 - Popis návrhového stavu

Je navržena dostavba a rekonstrukce kanalizace.

D.5 - Mapa



ODSTAVEC E - EKONOMICKÁ ČÁST

E.1 - Předpokládané investiční náklady v letech 2015–2030 [tis. Kč]

Název části obce	Typ investice		
	Vodovody	Kanalizace	Celkem
Bezděkovské Předměstí	35 500,0	17 250,0	52 750,0
Obec Domažlice celkem	35 500,0	17 250,0	52 750,0

E.2 - Investiční náklady v letech 2001-2014 [tis. Kč]

Název části obce	Typ investice		
	Vodovody	Kanalizace	Celkem
Bezděkovské Předměstí	-	-	-
Obec Domažlice celkem	-	-	-

E.3 - Mapa

