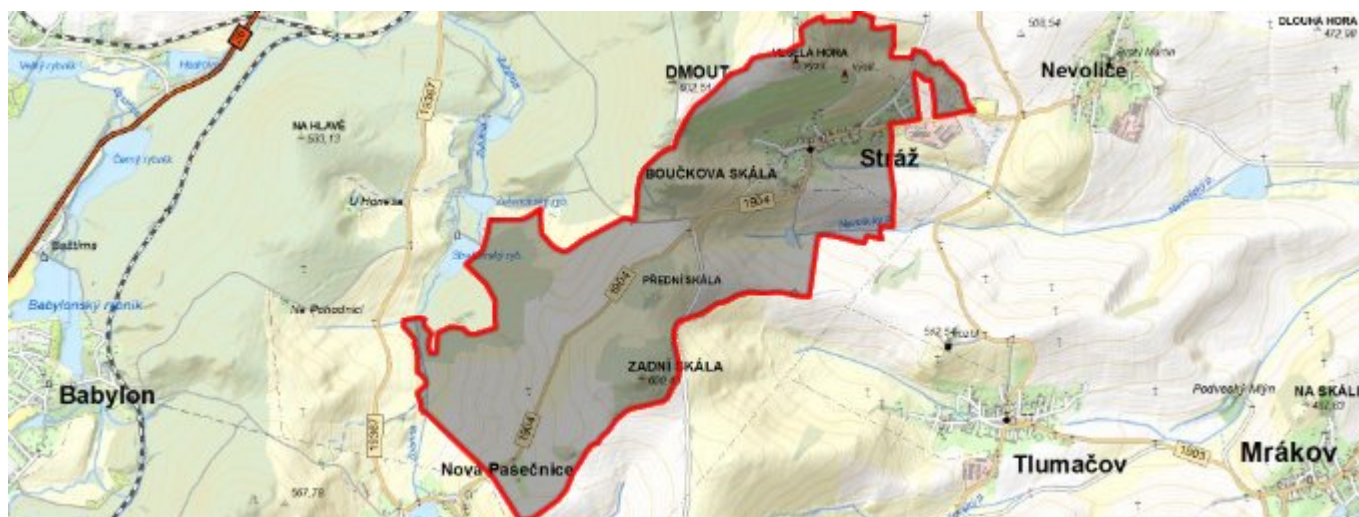


# Stráž - CZ032.3401.3202.0066.01 - stav 18. 12. 2023

## ODSTAVEC A - ČÁST OBCE

	Název	Kód	Kód PRVK	IČOB (ÚIR)
<b>Kraj</b>	Plzeňský kraj	CZ032		
<b>ORP</b>	Domažlice	3202		
<b>Obec</b>	Stráž			554316
<b>Místní část</b>	Stráž	156345	CZ032.3401.3202.0066.01	
<b>Katastrální území</b>	Stráž u Domažlic	756342		



## ODSTAVEC B - CHARAKTERISTIKA ČÁSTI OBCE

### B.1 - Základní informace o části obce

Obec Stráž se nachází 4 km od Domažlic.

<b>Nadmořská výška</b>	486 - 534 m n. m.
<b>Chráněná území</b>	Přírodní park Zelenov
<b>Vodní tok</b>	Zubřina

### B.2 - Demografický vývoj

Název části obce	Obyvatelé	Počet obyvatel						
		2002	2005	2010	2015	2020	2025	2030

<b>Stráž</b>	Trvale bydlící	-	245	227	231	205	-	-
	Přechodně bydlící	-	20	20	20	20	-	-
	Celkem	-	265	247	251	225	-	-

## Demografický vývoj obyvatel v obci (všechny místní části)

Obec	2005	2006	2007	2008	2009	2010	2011	2012	2013	2014	2015	2016	2017	2018	2019	2020	2021	2022	2023	2024	2025	2026
Stráž	245	-	-	-	-	238	237	240	240	232	235	231	221	225	222	220	213	213	211	-	-	-

## ODSTAVEC C - VODOVODY

### C.1 - Počet obyvatel připojených na vodovod

Název části obce	Obyvatelé	2002	2005	2010	2015	2020	2025	2030
<b>Stráž</b>	Trvale bydlící	-	195	212	221	221	-	-
	Přechodně bydlící	-	15	15	15	15	-	-
	Celkem	-	210	227	236	236	-	-

### C.2 - Vodovody - popis stávajícího stavu

Vodovod	ano		
Typ	Samostatný	Místní	Skupinový
	ano	ne	ne

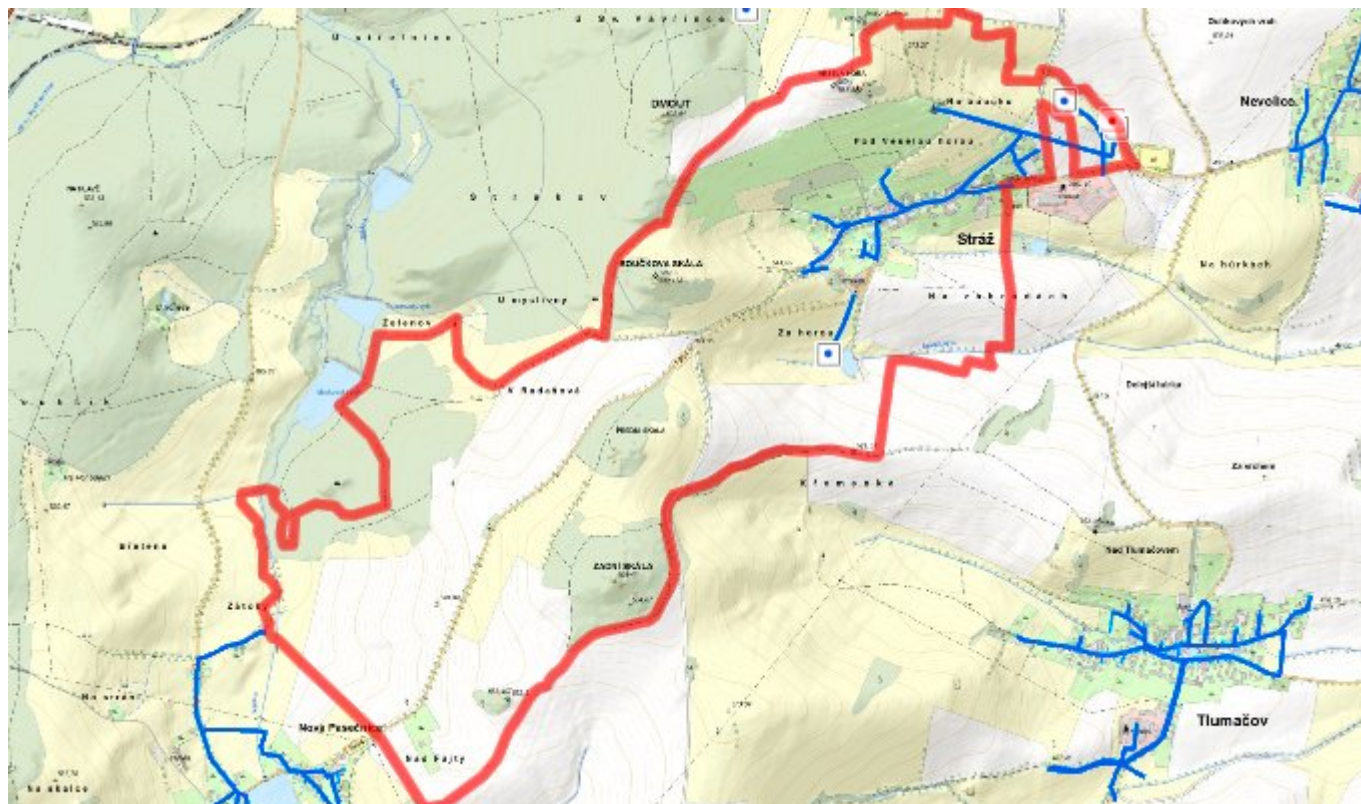
### Popis stávajícího stavu

Obec Stráž je zásobena pitnou vodou z vodovodu pro veřejnou potřebu. Zdrojem veřejného vodovodu jsou vrty, ze kterých se voda čerpá do vodojemu. Obec je z vodojemu zásobena gravitačně.

### C.4 - Popis návrhového stavu

V plánu je rekonstrukce vodovodní sítě. Z důvodu dlouhodobého zajištění zdroje pitné vody bude obec napojena na SV Nýrsko - Domažlice - Holýšov (posouzení VRV a.s. 2022).

### C.6 - Mapa



## ODSTAVEC D - KANALIZACE A ČOV

### D.1 - Počet připojených na centrální ČOV a kanalizaci

Počet připojených na centrální ČOV

Název části obce	Obyvatelé	2002	2005	2010	2015	2020	2025	2030
Stráž	Trvale bydlící	-	-	-	-	-	-	-
	Přechodně bydlící	-	-	-	-	-	-	-
	Celkem	-	-	-	-	-	-	-

Počet připojených na kanalizaci bez centrální ČOV

Název části obce	Obyvatelé	2002	2005	2010	2015	2020	2025	2030
Stráž	Trvale bydlící	-	193	220	221	221	-	-
	Přechodně bydlící	-	16	16	16	16	-	-
	Celkem	-	209	236	237	237	-	-

### D.2 - Kanalizace - popis stávajícího stavu

**Kanalizace** ano

Typ	Místní	Samostatný	Skupinový
	ne	ano	ne

#### Popis stávajícího stavu

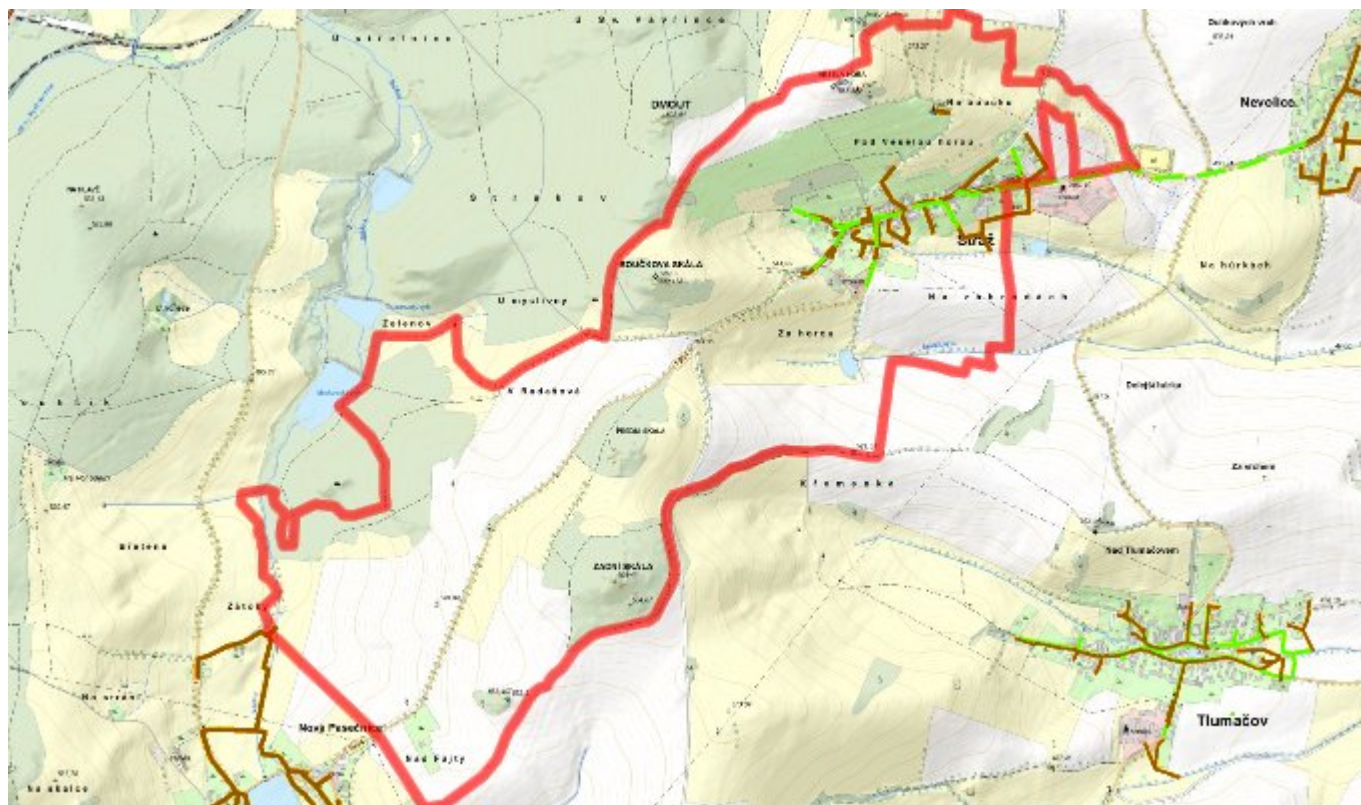
Obec Stráž má vybudovanou jednotnou kanalizaci pro veřejnou potřebu, na kterou je po předčištění napojena většina obyvatel. Část obyvatel má jímky.

	Předané OV	Název ČOV
<b>Skupinová kanalizace</b>	ne	

#### D.4 - Popis návrhového stavu

V obci Stráž je uvažováno s výstavbou nové splaškové kanalizační sítě. Navržena je mechanicko-biologická čistírna.

#### D.5 - Mapa



### ODSTAVEC E - EKONOMICKÁ ČÁST

#### E.1 - Předpokládané investiční náklady v letech 2015–2030 [tis. Kč]

Název části obce	Typ investice		
	Vodovody	Kanalizace	Celkem
<b>Stráž</b>	12 375,0	17 305,0	29 680,0

<b>Obec Stráž celkem</b>	<b>12 375,0</b>	<b>17 305,0</b>	<b>29 680,0</b>
--------------------------	-----------------	-----------------	-----------------

## E.2 - Investiční náklady v letech 2001-2014 [tis. Kč]

Název části obce	Typ investice		
	Vodovody	Kanalizace	Celkem
<b>Stráž</b>	-	-	-
<b>Obec Stráž celkem</b>	-	-	-

## E.3 - Mapa

