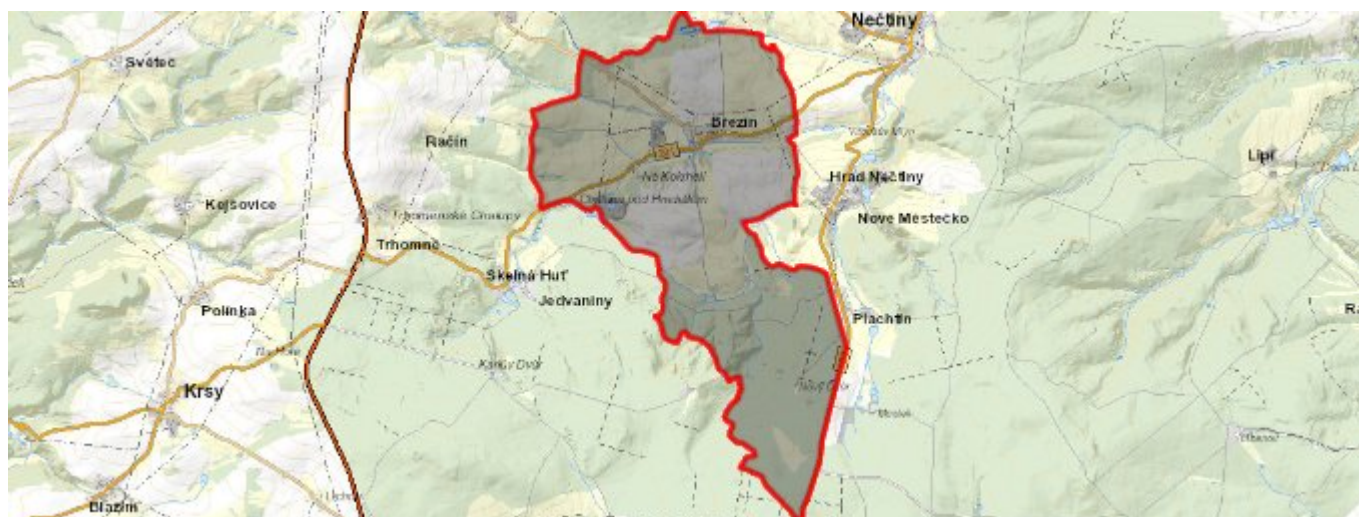


Březín - CZ032.3407.3206.0187.02 - stav 18. 12. 2023

ODSTAVEC A - ČÁST OBCE

	Název	Kód	Kód PRVK	IČOB (ÚIR)
Kraj	Plzeňský kraj	CZ032		
ORP	Kralovice	3206		
Obec	Nečtiny			559261
Místní část	Březín	101940	CZ032.3407.3206.0187.02	
Katastrální území	Březín	701947		



ODSTAVEC B - CHARAKTERISTIKA ČÁSTI OBCE

B.1 - Základní informace o části obce

Místní část Březín se nachází 3 km jihozápadně od Nečtin.

Nadmořská výška	511 - 520 m n. m.
Chráněná území	Přírodní park Manětínská
Vodní tok	-

B.2 - Demografický vývoj

Název části obce	Obyvatelé	Počet obyvatel						
		2002	2005	2010	2015	2020	2025	2030

Březín	Trvale bydlící	-	84	81	74	78	-	-
	Přechodně bydlící	-	60	60	60	60	-	-
	Celkem	-	144	141	134	138	-	-

Demografický vývoj obyvatel v obci (všechny místní části)

Obec	2005	2006	2007	2008	2009	2010	2011	2012	2013	2014	2015	2016	2017	2018	2019	2020	2021	2022	2023	2024	2025	2026
Nečtiny	617	-	-	-	-	638	645	625	610	622	616	623	615	625	632	634	634	607	618	-	-	-

ODSTAVEC C - VODOVODY

C.1 - Počet obyvatel připojených na vodovod

Název části obce	Obyvatelé	2002	2005	2010	2015	2020	2025	2030
Březín	Trvale bydlící	-	80	75	74	74	-	-
	Přechodně bydlící	-	30	30	30	30	-	-
	Celkem	-	110	105	104	104	-	-

C.2 - Vodovody - popis stávajícího stavu

Vodovod	ano		
Typ	Samostatný	Místní	Skupinový
	ano	ne	ne

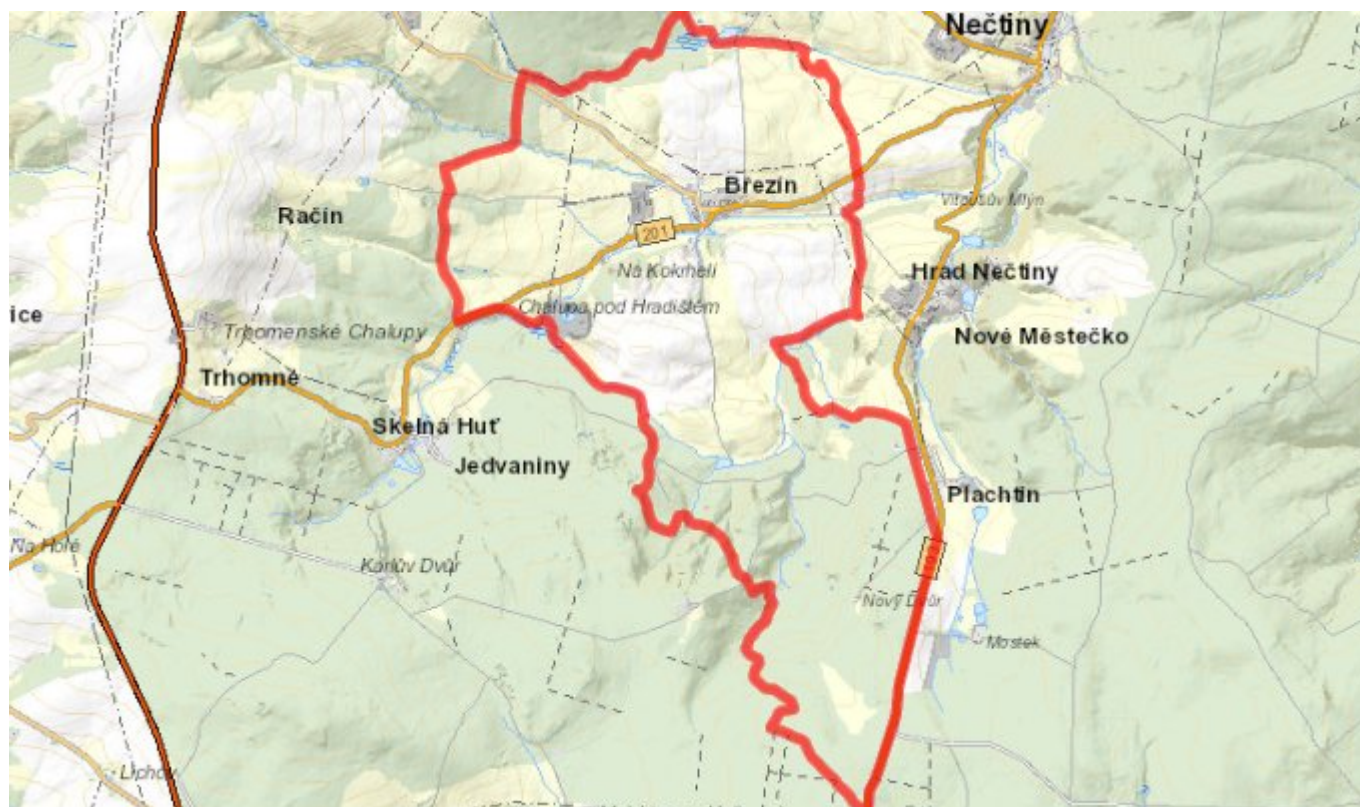
Popis stávajícího stavu

V místní části Březín je vybudován vodovod pro veřejnou potřebu. Vodní zdroj - studna a úpravná vody se nachází jižně od zástavby.

C.4 - Popis návrhového stavu

Obec má v plánu postupnou výměnu řadů, posílení vodního zdroje a případné doplnění technologie na ÚV.

C.6 - Mapa



ODSTAVEC D - KANALIZACE A ČOV

D.1 - Počet připojených na centrální ČOV a kanalizaci

Počet připojených na centrální ČOV

Název části obce	Obyvatelé	2002	2005	2010	2015	2020	2025	2030
Březín	Trvale bydlící	-	-	-	-	-	-	-
	Přechodně bydlící	-	-	-	-	-	-	-
	Celkem	-	-	-	-	-	-	-

Počet připojených na kanalizaci bez centrální ČOV

Název části obce	Obyvatelé	2002	2005	2010	2015	2020	2025	2030
Březín	Trvale bydlící	-	-	-	-	-	-	-
	Přechodně bydlící	-	-	-	-	-	-	-
	Celkem	-	-	-	-	-	-	-

D.2 - Kanalizace - popis stávajícího stavu

Kanalizace ne

Typ	Místní	Samostatný	Skupinový
	ne	ne	ne

Popis stávajícího stavu

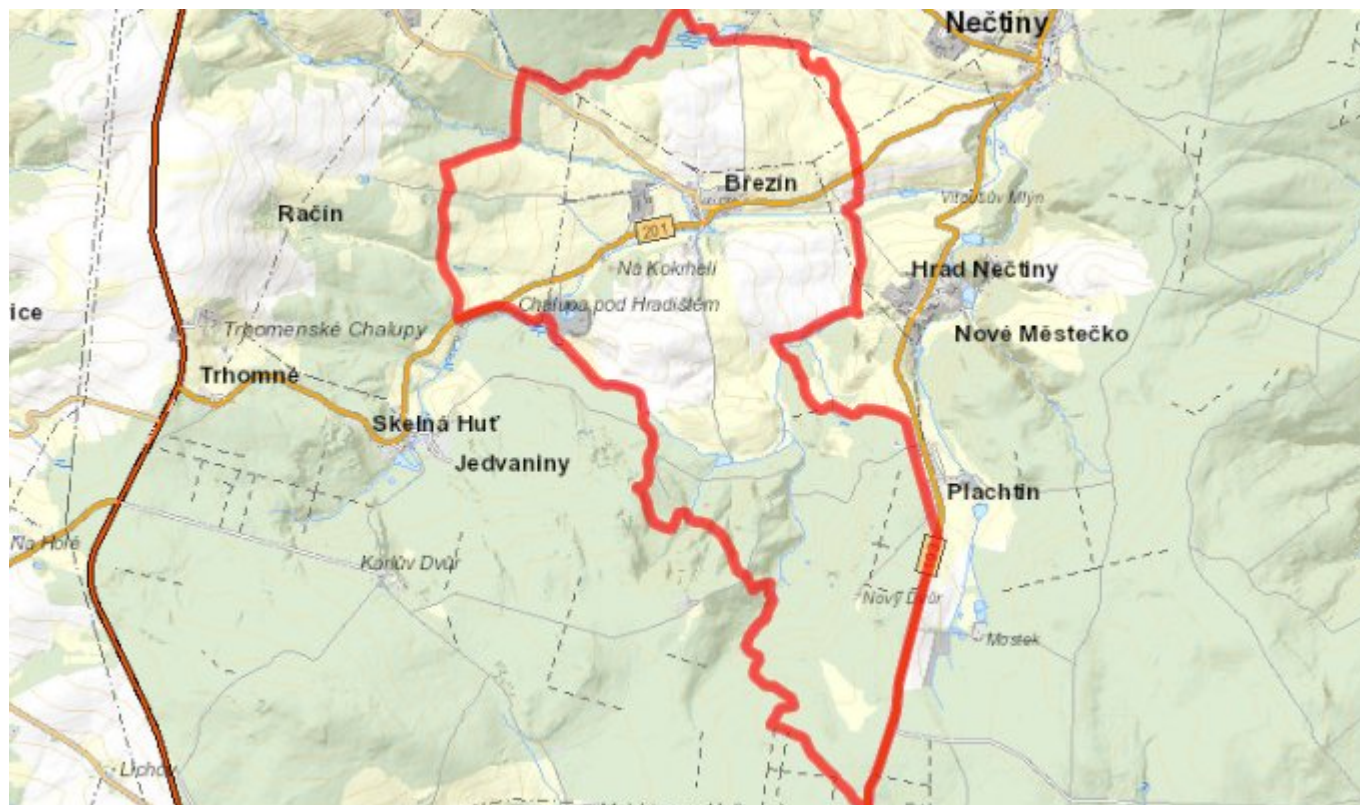
V místní části Březín není vybudována žádná kanalizační síť. Dešťové vody jsou odváděny systémem příkopů, struh a propustků. Všichni obyvatelé akumuluji odpadní vody v domovních bezodtokových jímkách, které jsou vyváženy na ČOV Nečtiny.

	Předané OV	Název ČOV
Skupinová kanalizace	ne	

D.4 - Popis návrhového stavu

Vybudování gravitační splaškové kanalizace a ČOV.

D.5 - Mapa



ODSTAVEC E - EKONOMICKÁ ČÁST

E.1 - Předpokládané investiční náklady v letech 2015–2030 [tis. Kč]

Název části obce	Typ investice		
	Vodovody	Kanalizace	Celkem
Březín	-	12 000,0	12 000,0

Obec Nečtiny celkem	-	12 000,0	12 000,0
----------------------------	---	-----------------	-----------------

E.2 - Investiční náklady v letech 2001-2014 [tis. Kč]

Název části obce	Typ investice		
	Vodovody	Kanalizace	Celkem
Březín	-	-	-
Obec Nečtiny celkem	-	-	-

E.3 - Mapa

