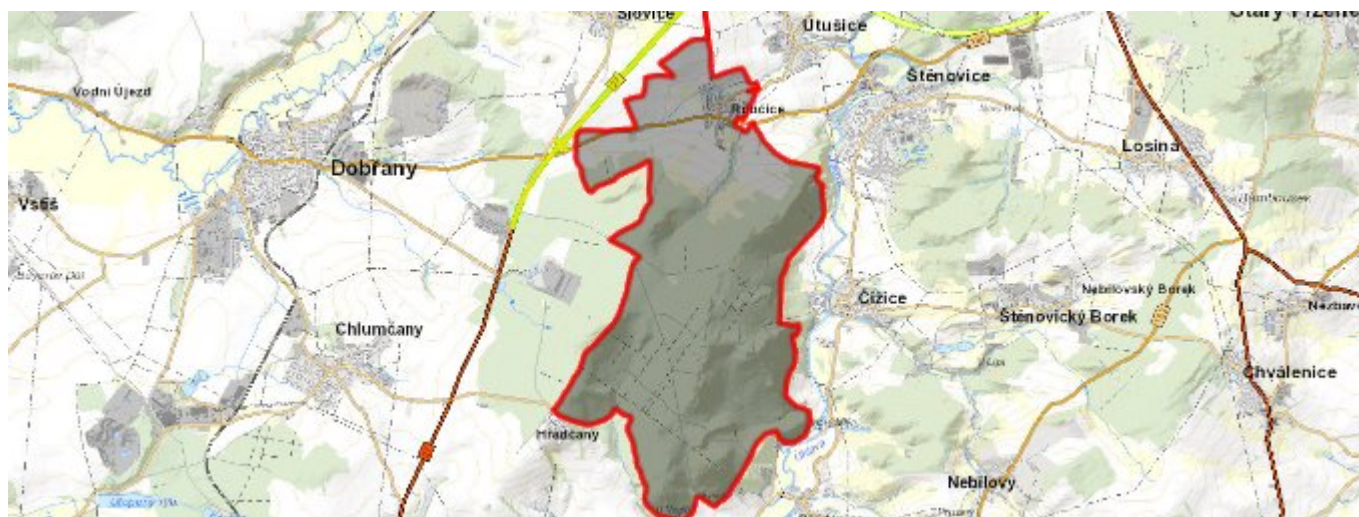


# Robčice - CZ032.3406.3210.0329.02 - návrh

## ODSTAVEC A - ČÁST OBCE

	Název	Kód	Kód PRVK	IČOB (ÚIR)
<b>Kraj</b>	Plzeňský kraj	CZ032		
<b>ORP</b>	Přeštice	3210		
<b>Obec</b>	Útušice			558486
<b>Místní část</b>	Robčice	175650	CZ032.3406.3210.0329.02	
<b>Katastrální území</b>	Robčice u Štěnovic	775657		



## ODSTAVEC B - CHARAKTERISTIKA ČÁSTI OBCE

### B.1 - Základní informace o části obce

Místní část Robčice se nachází 14 km jižně od města Přeštic, v oblasti zemědělského a lesního průmyslu.

<b>Nadmořská výška</b>	350 m n. m.
<b>Chráněná území</b>	PP Pod Smutným koutem
<b>Vodní tok</b>	-

### B.2 - Demografický vývoj

Název části obce	Obyvatelé	Počet obyvatel						
		2002	2005	2010	2015	2020	2025	2030

<b>Robčice</b>	Trvale bydlící	-	114	180	177	194	-	-
	Přechodně bydlící	-	30	30	30	30	-	-
	Celkem	-	144	210	207	224	-	-

## Demografický vývoj obyvatel v obci (všechny místní části)

Obec	2005	2006	2007	2008	2009	2010	2011	2012	2013	2014	2015	2016	2017	2018	2019	2020	2021	2022	2023	2024	2025
Útušice	516	-	-	-	-	622	641	657	652	660	655	653	665	690	678	694	705	692	726	-	-

## ODSTAVEC C - VODOVODY

### C.1 - Počet obyvatel připojených na vodovod

Název části obce	Obyvatelé	2002	2005	2010	2015	2020	2025	2030
<b>Robčice</b>	Trvale bydlící	-	0	0	87	87	-	-
	Přechodně bydlící	-	-	-	0	0	-	-
	Celkem	-	0	0	87	87	-	-

### C.2 - Vodovody - popis stávajícího stavu

Vodovod	ano		
Typ	Samostatný	Místní	Skupinový
	ne	ano	ne

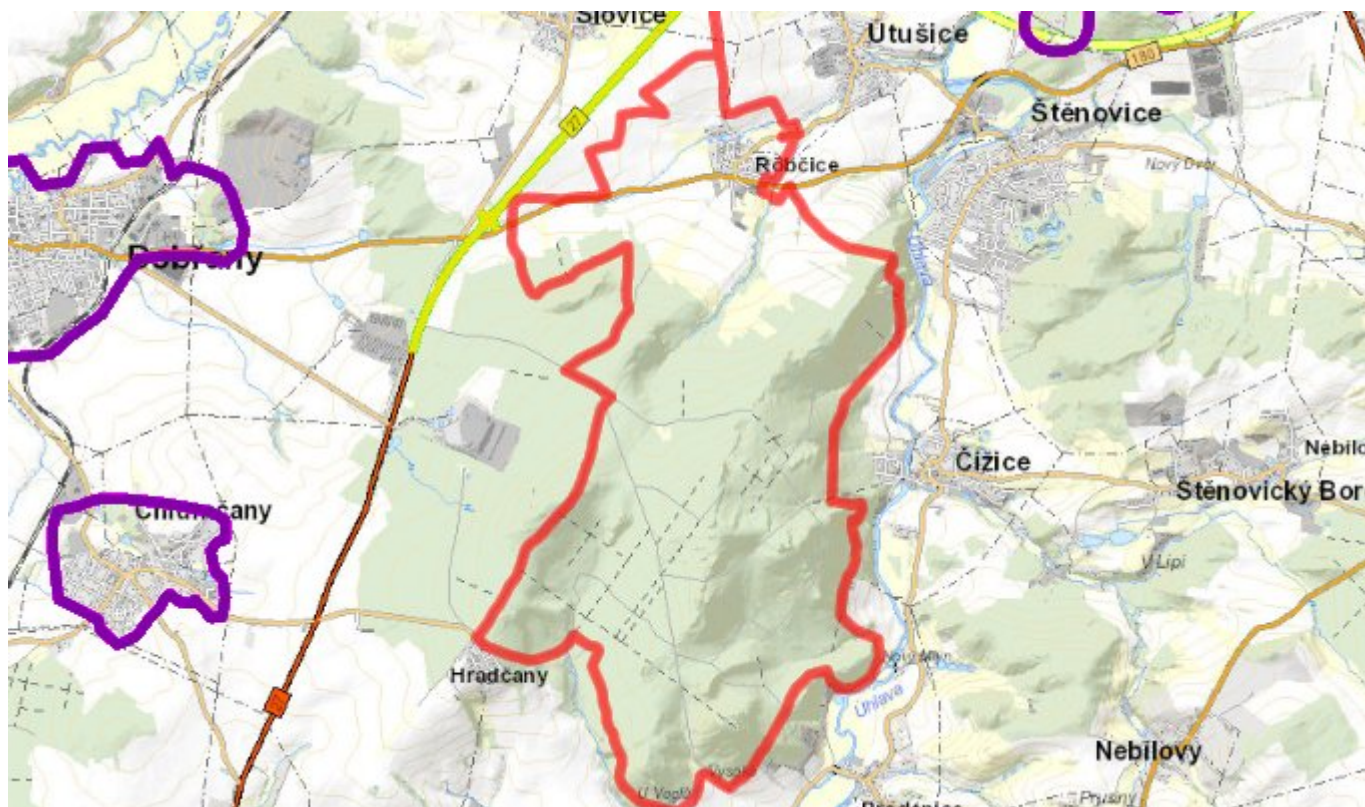
### Popis stávajícího stavu

V místní části Robčice je vodovod pro veřejnou potřebu, zdrojem vody je vrt v Útušicích.

### C.4 - Popis návrhového stavu

System zásobování pitnou vodou se nebude měnit. Z důvodu dlouhodobého zajištění zdroje pitné vody bude obec napojena na SV dle karty obce Útušice (posouzení VRV a.s. 2022).

### C.6 - Mapa



## ODSTAVEC D - KANALIZACE A ČOV

### D.1 - Počet připojených na centrální ČOV a kanalizaci

Počet připojených na centrální ČOV

Název části obce	Obyvatelé	2002	2005	2010	2015	2020	2025	2030
Robčice	Trvale bydlící	-	71	139	177	177	-	-
	Přechodně bydlící	-	0	0	0	0	-	-
	Celkem	-	71	139	177	177	-	-

Počet připojených na kanalizaci bez centrální ČOV

Název části obce	Obyvatelé	2002	2005	2010	2015	2020	2025	2030
Robčice	Trvale bydlící	-	-	-	-	-	-	-
	Přechodně bydlící	-	-	-	-	-	-	-
	Celkem	-	-	-	-	-	-	-

### D.2 - Kanalizace - popis stávajícího stavu

**Kanalizace** ano

Typ	Místní	Samostatný	Skupinový
	ne	ano	ne

#### Popis stávajícího stavu

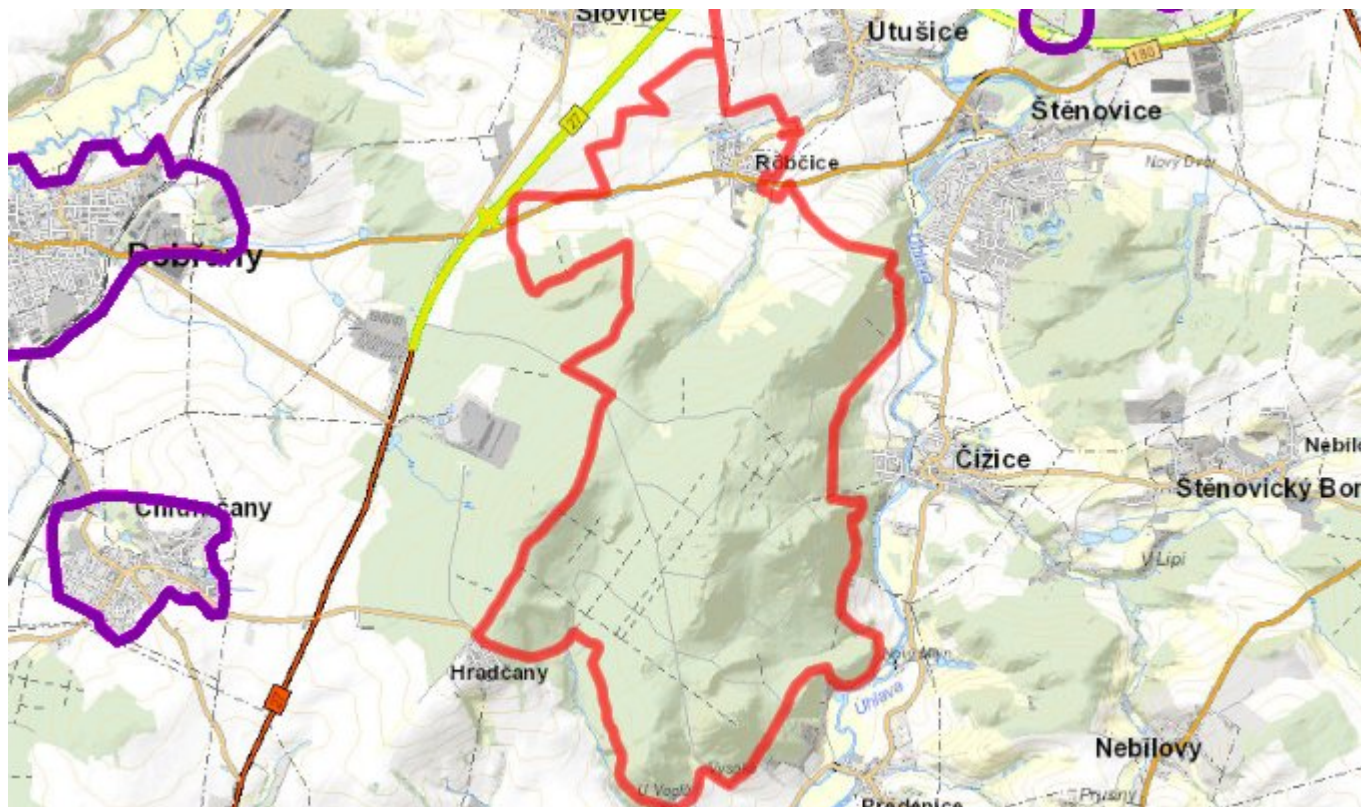
Místní část Robčice má vybudovanou oddílnou kanalizační síť. Splašková kanalizace pro veřejnou potřebu je ukončena mechanicko-biologickou ČOV. ČOV je na hranici kapacity.

	Předané OV	Název ČOV
<b>Skupinová kanalizace</b>	ne	

#### D.4 - Popis návrhového stavu

Obec plánuje odkanalizování části Robčice gravitačním řadem na ČOV Útušice a následné odstavení ČOV Robčice z provozu.

#### D.5 - Mapa



### ODSTAVEC E - EKONOMICKÁ ČÁST

#### E.1 - Předpokládané investiční náklady v letech 2015–2030 [tis. Kč]

Název části obce	Typ investice		
	Vodovody	Kanalizace	Celkem
<b>Robčice</b>	-	6 000,0	6 000,0

<b>Obec Útušice celkem</b>	-	<b>6 000,0</b>	<b>6 000,0</b>
----------------------------	---	----------------	----------------

### E.2 - Investiční náklady v letech 2001-2014 [tis. Kč]

Název části obce	Typ investice		
	Vodovody	Kanalizace	Celkem
<b>Robčice</b>	-	-	-
<b>Obec Útušice celkem</b>	-	-	-

### E.3 - Mapa

